

This is confidential information of LYNX and/or its affiliates, and may not be disclosed to third parties or used other than as directed by the disclosing party. The intellectual property contained here in may not be altered, copied, sold or used without permission.

HOME96027 FOLDER SEATING AND TABLE ASSEMBLY INSTRUCTION 148,5X210MM

ARTWORK

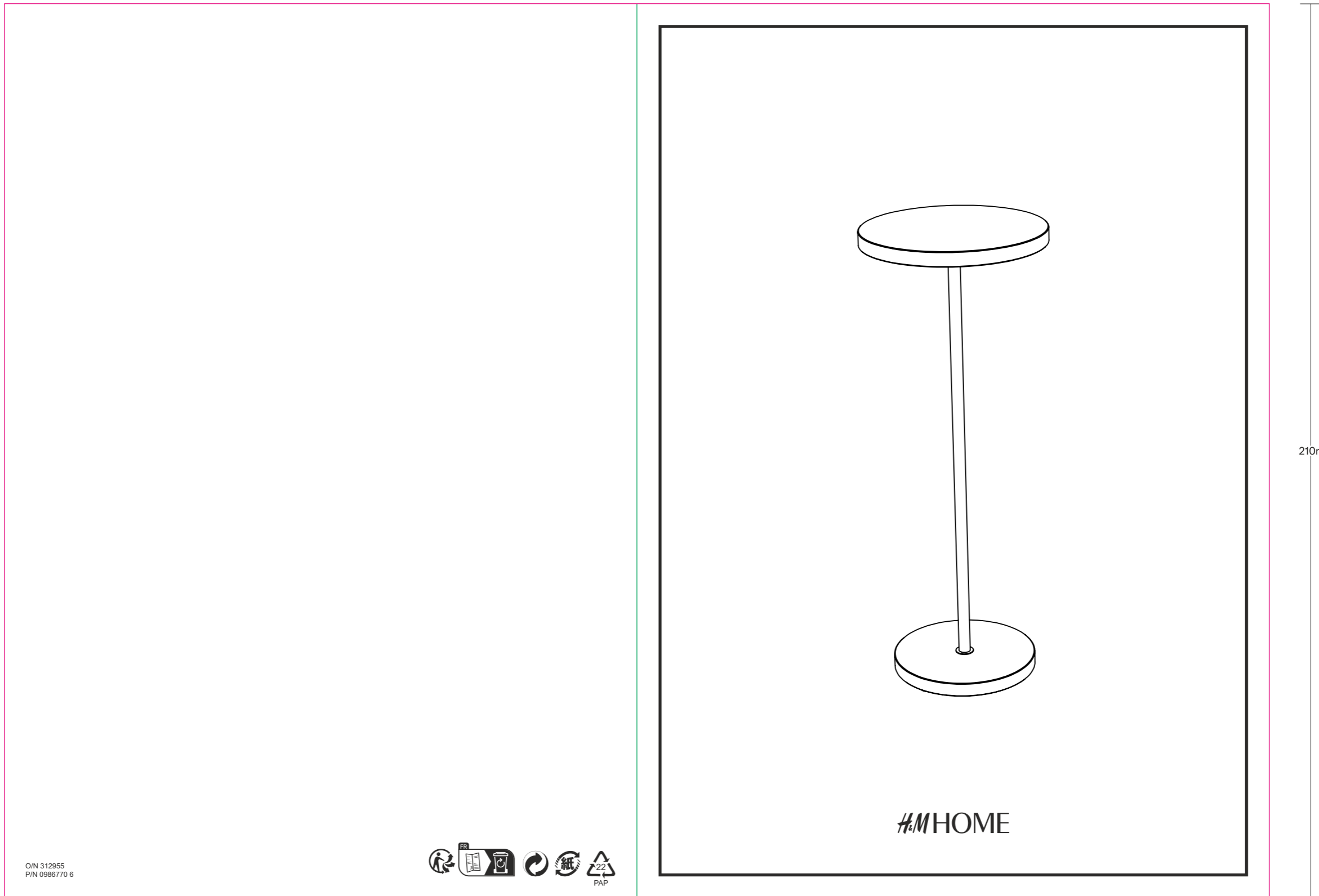
CREATION DATE: 210105
LATEST CHANGE: 211129

OPTION 2: ONLY FOR PEDESTALS

SHEET 1

Alexia Lamp Table

Front



← Product pictogram placement.

210mm

297mm

Order number →
Products Sales number
and season (variable data)

O/N 312955
P/N 0986770 6





Brand: Tag	Page : 2	Size :	Date : 16-03-22	Customer : H&M	File Location : F:\Jaswant\Lynx_Designers\H&M\HOME96027.cdr
Design: Jaswant				Merch: Ritu/Neeraj	
Manufacturers of : Hang Tags & Graphic Tags • Printed Labels • Woven Labels • Paper & PVC Stickers • UPC Tickets • Tissue Papers • Button Bags • Inserts • Fancy Packaging Boxes • Belly Bands • Pocket Flashers • Self Adhesive Stickers etc.					



This is confidential information of LYNX and/or its affiliates, and may not be disclosed to third parties or used other than as directed by the disclosing party. The intellectual property contained here in may not be altered, copied, sold or used without permission.

HOME96027 FOLDER SEATING AND TABLE ASSEMBLY INSTRUCTION 148,5X210MM

ARTWORK

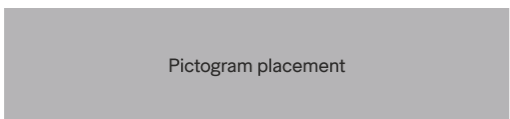
CREATION DATE: 210105
LATEST CHANGE: 211129

SHEET 1

Alexia Lamp Table

Back

Pictogram placement
(For warnings and instructions) Variable data
(Remove if not needed.)



Extra care Instructions.
Only use for pedestal.

Extra care Instructions
(variable data)

Pictogram placement

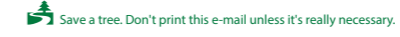
GB PLACE PEDESTAL ONLY ON A SMOOTH LEVEL SURFACE. PLACE OBJECTS CENTERED ON THE PEDESTAL. KEEP THE PEDESTAL CLOSE TO A CORNER OR A WALL.
AL VENDOSNI BAZAMENTIN VETEM MBI NJË SIPERFAQE TË BUTË, TË RRAFSHËT. VENDOSNI SENDET NË QENDËR TË BAZAMENTIT. MBANI BAZAMENTIN AFËR ME NJË QËSHË OSE MUR. **CAT** COLLOQUEU EL PEDESTAL SOBRE UNA SUPERFICIE LLISA I ANVELLADA. COLLOQUEU ELS OBJECTES CENTRATS EN EL PEDESTAL. MANTENIU EL PEDESTAL A PROP D'UNA CANTONADA O PARET. **CZ** PODSTAVEC UMÍSTĚTE VYHRADNĚ NA ROVNÝ HLADKÝ POVRCH. PŘEDMĚTY POKLÁDEJTE DOPROSTŘED PODSTAVCE. PODSTAVEC UMÍSTĚTE BLÍZKO ROHU NEBO STĚNY. **DE** DEN SOCKEL STETS AUF EINE GLATTE, EBENE OBERFLÄCHE STELLEN. OBJEKTE AUF DEM SOCKEL ZENTRIERT PLATZIEREN. DEN SOCKEL IN DER NÄHE EINER ECKE ODER EINER WAND AUFSTELLEN. **EE** ASETAGE ALLUS AINULT SILEDALE JA ÜHETASASELE PINNALE. ASETAGE ESEMAD ALLUSE KESKELLE. ASETAGE ALLUS NURGA VÕI SEINA LÄHEDALE. **ES** COLOCAR EL PEDESTAL SOLO EN UNA SUPERFICIE LISA Y NIVELADA. COLOCAR LOS OBJETOS CENTRADOS EN EL PEDESTAL. MANTENER EL PEDESTAL CERCA DE UNA ESQUINA O UNA PARED. FI ASETA JALUSTÄ AINOASTAAN TASAISILLE PINNALLE. ASETA ESINEET JALUSTAN KESKELLE. PIDÄ JALUSTÄ LÄHELLÄ NURKKA TAI SEINÄ. **FR** LE SOCLE DOIT ÊTRE INSTALLÉ SUR UNE SURFACE PLANE ET LISSE. PLACER LES OBJETS AU CENTRE DU SOCLE. LE SOCLE DOIT ÊTRE POSÉ DANS UN COIN OU CONTRE UN MUR. **HR** POSTOLJE STAVLJAJTE ISKLJUČIVO NA GLATKE I RAVNE POVRŠINE. PREDMETE POSTAVLJAJTE NA SREDINU POSTOLJA. POSTOLJE DRŽITE U KUTU ILI UZA ZID. **HU** AZ ÁLLVÁNYT CSAK SIMA, EGYENLETES FELÜLETRE HELYEZD. AZ ÁLLVÁNY KÖZEPÉRE HELYEZD A TÁRGYAKAT. AZ ÁLLVÁNYT SAROK VAGY FAL KÖZELÉBEN TARTSD. IT POZIZIONARE IL PIEDISTALLO SOLO SU SUPERFICI PIANE E LISCE. POSIZIONARE GLI OGGETTI AL CENTRO DEL PIEDISTALLO. TENERE IL PIEDISTALLO IN PROSSIMITÀ DI UN ANGOLO O DI UNA PARETE. **LT** STATYKITE PIEDESTALĄ TIK ANT LYGAUS, HORIZONTALAUS PAVIRŠIAUS. OBJEKTOUS DĖKITE PIEDESTALO CENTRE. LAIKYKITE PIEDESTALĄ ARTI KAMPO ARBA SIENOS. **LV** NOVĪETOJĒT PĀRĀUSTĪNĀJUMA TĪKĀI UZ GLIUDAS, LĪDZENAS VIRSMAS. NOVĪETOJĒT OBJEKTOUS PĀRĀUSTĪNĀJUMA VIDĪ. TURĒT PĀRĀUSTĪNĀJUMU TUVU STURIM VAI SIENAI. **NL** PLAATS DE SOKKEL ALLEEN OP EEN GLADDE, VLAKKE ONDERGROND. PLAATS VOORWERPEN GECENTREERD OP DE SOKKEL. HOUD DE SOKKEL DICHT BIJ EEN HOEK OF EEN MUUR. **PL** STAWIAJ PODSTAWKĘ WYŁĄCZNIE NA GLADKIEJ I RÓWNEJ POWIERZCHNI. UMIEŚCZAJ PRZEDMIOTY NA ŚRODKU PODSTAWKI. USTAW PODSTAWKĘ W ROZU POMIĘSZCZENIA LUB BLISKO ŚCIANY. **PT** COLOCAR O PEDESTAL APENAS NUMA SUPERFÍCIE LISA E NIVELADA. POSICIONAR OS OBJETOS NO CENTRO DO PEDESTAL. MANTENHA O PEDESTAL PRÓXIMO DE UM CANTO OU DE UMA PAREDE. **RO** AȘEZĂȚI PIEDESTALUL NUMAI PE O SUPRAFAȚĂ NETEDĂ, ORIZONTALĂ. AȘEZĂȚI OBIECTELE ÎN CENTRUL PIEDESTALULUI. PĂSTRĂȚI PIEDESTALUL ÎN PROXIMITATEA UNUI UNghi SAU DE PERETE. **RS** POSTOLJE POSTAVI NA GLATKO, RAVNO POVRŠINU. PREDMETE POSTAVLJAJTE NA SREDINU POSTOLJA. POSTOLJE DRŽI BLIZU UGLA ILI ZIDA. **SE** PLACERA ENDAST PIEDESTALEN PÅ EN SLÅT, JÄMN YTA. PLACERA FÖREMÅL CENTRERADE PÅ PIEDESTALEN. PLACERA PIEDESTALEN NÄRA ETT HÖRN ELLER EN VÄGG. **SI** PODSTAVEK POSTAVITE SAMO NA GLADKO IN RAVNO POVRŠINO. PREDMETE POLOŽITE NA SREDINO PODSTAVKA. PODSTAVEK POSTAVITE V BLIZINO VOGALA ALI STENE. **SK** STOJAN UMIESŤNITE NA HLADKÝ A ROVNÝ POVRCH. PREDMETY UMIESŤNITE DO PROSTREDKU STOJANA. STOJAN UMIESŤNITE DO KÚTA ALEBO DO BLÍZKOSTI STĚNY. **TR** KAİDEYİ SADECE DÜZ VE EĞİMSİZ YÜZEYE YERLEŞTİRİN. NESNELERİ KAİDENİN ORTASINA YERLEŞTİRİN. KAİDEYİ KÖŞEYE YA DA DUVARA YAKIN VERDE TUTUN. **US** PLACE PEDESTAL ONLY ON A SMOOTH LEVEL SURFACE. PLACE OBJECTS CENTERED ON THE PEDESTAL. KEEP THE PEDESTAL CLOSE TO A CORNER OR A WALL. **bg** ПОСТАВЯЙТЕ ПИЕДЕСТАЛА САМО НА ГЛАДКА И РАВНА ПОВЪРХНОСТ. ПОСТАВЯЙТЕ ОБЕКТИ В ЦЕНТЪРА НА ПИЕДЕСТАЛА. ДРЪЖТЕ ПИЕДЕСТАЛА БЛИЗО ДО БЪГЪЛ ИЛИ СТЕНА. **chs** 底座应放置于光滑水平的物体表面。将物品放置于底座中央。 **hr** TOPOBETHETE TH BAZH MONO ZE LEIA KAI EPIPEAN EPIFANEIA. TOPOBETHETE TA ANTIKEMENA STO KENTRO THZ BAZHZ. KRATHE TE TH BAZH KONTA ZE MIA FONIA H ENAN TOKO. **jp** 台座はなめらかで水平な表面の上のみにおいてください。オブジは台座の中央に置いてください。台座はコーナーまたは壁の近くに置いてください。 **kr** 받침대는 깨끗하고 수평인 표면에만 배치하세요. 물체를 받침대 중앙에 오도록 배치하세요. 받침대를 구석이나 벽 가까이 유지하세요. **kz** ПЬЕДЕСТАЛДЫ ТЕК БЕТІ ТЕГІС. БІР ДЕНГЕЙДЕГІ ЖЕРГЕ ҚОЙЫҢЫЗ. ЗАТТАРДЫ ПЬЕДЕСТАЛДЫҢ ОРТАСЫНА ҚОЙЫҢЫЗ. ПЬЕДЕСТАЛДЫ БУРЫШКА НЕМЕСЕ КАБЫРҒА ЖАҚЫН ҚОЙЫҢЫЗ. **mk** ДРЖАЧОТ ДА СЕ ПОСТАВУВА САМО НА МАЗНА И РАМНА ПОВРШИНА. ПРЕДМЕТИТЕ ДА СЕ ПОСТАВУВААТ НА СРЕДИНА ОД ДРЖАЧОТ. ДРЖАЧОТ ДА СТОИ БЛИЗУ ДО АГОЛ ИЛИ СИД. **ru** ПОДСТАВКА ДОЛЖНА СТОЯТЬ НА ГЛАДКОЙ РОВНОЙ ПОВЕРХНОСТИ. СТАВЬТЕ ВЕЩИ ПО ЦЕНТРУ ПОДСТАВКИ. РАЗМЕСТИТЕ ПОДСТАВКУ В УГЛУ ИЛИ У СТЕНЫ. **th** ฐานรองจะต้องอยู่บนพื้นผิวที่เรียบและอยู่ในจุดกึ่งกลางของพื้นผิว. **cht** 底座應置於光滑水準的物體表面。將物品放置於底座中央。 **ua** СТAVБTE ПІДСТАВКУ ТІЛЬКИ НА РІВНІЙ ГЛАДКІЙ ПОВЕРХНІ. СТАВТЕ РЕЧІ ЗА ЦЕНТРОМ ПІДСТАВКИ. ТРИМАЙТЕ ПІДСТАВКУ БЛІЖЧЕ ДО КУТКА АБО СТІНИ. **ar** اختر سطحًا ناعمًا ومستويًا لوضع الحامل عليه. ضع الأواني في منتصف الحامل. ضع الحامل بالقرب من الزاوية أو أحد الجدران.

GB WIPE CLEAN WITH A DAMP CLOTH. USE ONLY WATER. WIPE DRY WITH A CLEAN CLOTH. MARBLE IS A DELICATE AND POROUS MATERIAL THAT IS SENSITIVE TO MOISTURE AND DIRT. ACIDIC LIQUIDS SUCH AS WINE, VINEGAR, FRUIT JUICE, CARBON ACID AND COFFEE CAN CAUSE MAJOR DAMAGE TO THE STONE, BUT ALSO PLAIN WATER IF NOT DRIED QUICKLY. KEEP AWAY FROM HUMID ENVIRONMENT.
AL PASTRONI ME NJË LËCKË TË LAGUR. PËRDORN VETEM UJË. THANI ME LËCKË TË PASTERAL. MERMERI ËSHËTË MATERIAL DELIKAT DHE POROZ I NJËSHËM NJAJ LAGËSHËTISË DHE PASTËRTISË. LËNGJET ACIDIKE SI VERA, UTHULLA, LËNGU I FRUTAVE, ACIDI KARBONIK DHE KAFEAJA MUND TË SHKAKTOJNË DËMTIM TË MADH GURIT, POR EDHE UJI I THËSHËTË NËSE NUK THANËT SHPEJTAL. MBAJENI LARG AMBIENTEVË TË LAGËSHËTË.
CAT NETEGEU-LA AMB UN DRAP HUMIT. FEU SERVIR NOMÉS AIGUA. NETEGEU AMB UN DRAP NET.CAT EL MARBRE ES UN MATERIAL DELICAT I PORÓS SENSIBLE A LA HUMITAT I LA BRUTICIA. ELS LÍQUIDS ÀCIDS COM EL VI, EL VINAIGRE, EL SUC DE FRUITES, L'ÀCID CARBÒNIC I EL CAFÈ PODEN CAUSAR DANYS IMPORTANTS A LA PEDRA, TAMBÉ TAMBÉ L'AIGUA CORRENT SI NO S'ASSECA RÀPIDAMENT.CAT MANTENIR ALLUNYAT D'ENTORN

CZ OTĚŘTE VLHKÝM HADRÍKEM. POUŽÍVEJTE POUZE VODU. OTĚŘTE DO SUCHA ČISTÝM HADRÍKEM.MRAMOR JE CITLIVÝ PORÉZNÍ MATERIÁL, KTERÝ JE CHOUlostIVÝ NA VLHKO A NEČISTOTY. KYSELÉ TEKUTINY JAKO VÍNO, OCET, OVOCNÁ ŠŤÁVA, KYSELINA UHLIČITÁ A KÁVA MOHOU KÁMEN VELMI POŠKODIT, UBLÍŽIT MŮŽE I OBYČEJNÁ VODA, POKUD SE RYCHLE NEVYSUŠÍ. UCHOVÁVEJTE MIMO VLHKOST. DE MIT EINEM SAUBEREN TUCH FEUCHT ABWISCHEN. NUR WASSER VERWENDEN. MIT EINEM SAUBEREN TUCH ROCKEN. MARMOR IST EIN EMPFINDLICHES UND PORÖSES MATERIAL. DAS ANFÄLLIG FÜR FEUCHTIGKEIT UND SCHMUTZ IST. SÄUREHALTIGE FLÜSSIGKEITEN WIE WEIN, ESSIG, FRUCHTSAFT, KOHLENSÄURE UND KAFFEE KÖNNEN DEN STEIN BESCHÄDIGEN, EBENSOU AUCH REINES WASSER, WENN ES NICHT SCHNELL GETROCKNET WIRD. VON FEUCHTER UMGEBUNG FERNHALTEN.
EE TOLMU PÜHKMISEKS KASUTAGE NISKET LAPPI KASUTAGE AINULT VETT. KUIVATAMISEKS KASUTAGE PUHAST LAPPI. MARMOR ON ÖRN JA POORNE MATERJAL. MIS ON TUNDLIK NISKUSE JA MUSTUSE SUHTES. SELLISED HAPPELISED VEDELIKUD NAGU VEIN, ÄÄDKAS, PUUVILJAMAHAL, SÜSINIKHAPE JA KOHV VÕIVAD KIVI TÕSISELT KAHJUSTADA. SEDA VÕIB TEHA KA VESI, KUI SEDA KIIRESTI ÄRA EI PÜHITA. MITTE HOIDA NISKES KESKONNAS.
ES LIMPIAR CON UN PAÑO HÚMEDO. USAR SOLAMENTE AGUA. SECAR CON UN PAÑO SECO. EL MÁRMOL ES UN MATERIAL DELICADO Y POROSO QUE ES SENSIBLE A LA HUMEDAD Y LA SUCIEDAD. LOS LÍQUIDOS ÁCIDOS COMO EL VINO, EL VINAIGRE, EL ZUMO DE FRUTAS, EL ÁCIDO CARBÓNICO Y EL CAFÉ PUEDEN CAUSAR DAÑOS IMPORTANTES EN LA PIEDRA. TAMIÉN PUEDE PROVOCAR DAÑOS EL AGUA CORRIENTE SI NO SE SECA RÁPIDAMENTE. MANTENER ALEJADO DE LA AMBIENTE HÚMEDO. FI PYYHI PUHTAAKSI HIEMAN KOSTEALLA LINALLA. KÄYTÄ AINOASTAAN VETTÄ. PYYHI KUIVAKSI PUHTAALLA LINALLA. MARMORI ON HERKKÄ JA HUOKOINEN MATERIAALI. JOKA ON ARKA KOSTEDELLE JA LIALLE. HAPPAMAT NESTEET, KUTEN VIINI, ETIKKA, HEDELMÄMEHU, HILUHAPPO JA KAHVI VOIVAT AIHEUTTA A SUURIA VAURIOITA KIVEN, MUTTA NÄIN VÖI TEHDÄ MYÖS PELKKÄ VESI, JOS SITÄ EI KUIVATA NOPEASTI. PIDÄ POISSA KOSTEUSTETA.
FR NETTOYER AVEC UN LINGE HUMIDE. UTILISER UNIQUEMENT DE L'EAU. ESSUYER AVEC UN LINGE PROPRE. LE MARBRE EST UN MATÉRIAU FRAGILE ET POREUX QUI EST SENSIBLE À L'HUMIDITÉ ET À LA SALETÉ. LES LIQUIDES ACIDES TELS QUE LE VIN, LE VINAIGRE, LE JUS DE FRUITS, L'ACIDE CARBONIQUE ET LE CAFÉ PEUVENT CONSIDÉRABLEMENT ENDOMMAGER LA PIERRE, TOUT COMME L'EAU SI ELLE N'EST PAS ESSUYÉE RAPIDEMENT. TENIR À L'ÉLOI DE L'HUMIDITÉ.
HR OBRISATI VLAŽNOM KRPOM. KORISTITI SAMO VODU. OSUŠITI ČISTOM KRPOM. MRAMOR JE OSJETLJIV I POROZNI MATERIJAL KOJI JE OSJETLJIV NA VLAGU I PRLJAVŠTINU. KISELE TEKUCINE POPUT VINA, OCTA, VOĆNIH SOKOVA, KARBONATNIH KISELINA I KAVE MOGU PROUZROČITI VELIKA OŠTEĆENJA KAMENA, NO ISTO TAKO I OBIČNA VODA AKO SE BRZO NE OSUŠI. DRŽITE PODALJE OD VLAŽNE OKOLINE. **HU** TÖRÖLJE TISZTÁRÁ NEDVES KENDÖVEL CSAK VIZET HASZNÁLJON. TÖRÖLJE SZÁRÁZRA TISZTÁ KENDÖVEL. A MÁRVÁNY FINOM, PORÓZUS ANYAG, AMELY NEDVESSEGRE ÉS SZENNYEZŐDESRE ÉRZÉKENY. A SAVAS FOLYADÉKOK, PÉLDÁUL A BOR, AZ ECET, A GYÜMÖLCSLÉ, A SZÉNSAV ÉS A KÁVÉ SÜLYÖSAN KÁROSÍTHATJÁK A KÖVET, DE AKÁR A TISZTA VÍZ IS, AMENNYIBEN NEM SZÁRAD MEG VAGY TÖRLIK FEL GYORSAN. NEDVES KÖRNYEZETEKŐL TÁVOL TARTANDÓ.
ID LAP SAMPAI BERSIH DENGAN KAIN LEMBAH. HANYA GUNAKAN AIR. LAP KERING DENGAN KAIN BERSIH. MARMER ADALAH BAHAN YANG LUNAK DAN KEROPOS YANG SENSITIF TERHADAP KELEMBABAN DAN DEBU. CAIRAN ASAM SEPERTI ANGGUR, CUKA, JUS BUAH, ASAM KARBON DAN KOPI DAPAT MENYEBABKAN KERUSAKAN PARAH PADA BATU INI, BAHKAN AIR BIASA. JUGA DAPAT MERUSAK JIKA TIDAK SEGERA DIKERINKAN. JAUHKAN DARI LINGKUNGAN YANG LEMBAB.
IT PULIRE CON UN PANNO UMIDO. UTILIZZARE SOLTANTO ACQUA. ASCIUGARE CON UN PANNO PULITO. IL MARMO È UN MATERIALE DELICATO E POROSO, SENSIBILE ALL'UMIDITÀ E ALLO SPORCO. LIQUIDI ACIDI COME VINO, ACETO, SUCCO DI FRUTTA, ACIDO CARBONICO E CAFFÈ, MA ANCHE L'ACQUA CHE NON SIA ASCIUGATA RAPIDAMENTE, POTREBBERO DANNEGGIARE LA PIETRA. NON ADATTO PER AMBIENTI UMIDI.
LT VALYTI DRĖGNA ŠLIUOSTE. VALYTI TIK VANDENIU. NUSAUSINTI ŠVARIA ŠLIUOSTE. MARMURAS YRA TRAPI IR AKYTA MEDŽIAGA. JAUTRI DRĖGMEI IR PURVUI RŪGŠTINIAI SKYSČIAI, PVZ., VYNAS, ACTAS, VAISIU SULTYS, ANGLIES RŪGŠTIS IR KAVA, GALI SMARKIAI PAŽEISTI AKMENĮ. TAČIAU PAŽEISTI GALI IR PĀPRASTAS VANDUO. JEI JIS GRETAI NEUŽUŽIUVINAMOS, NE LAIKYTI DRĖGNOJE VIETOJE.
LV NOSLAUKIET TĪRU AR MITRU DRĀŅU. LIETOJĒT TĪKAI ŪDENI. NOSLAUKIET SAUSU AR TĪRU DRĀŅU. MARMORS IR SAUDZĒJAMS UN PORAINS MATERIĀLS, KO MITRUMS UN NETĪRUMI NEGATĪVI IETEKMĒ. SKĀBĪ ŠKĪDRUMI, PIEMĒRAM, VĪNS, ETĪKIS, AUGĻU SULA, OGĻSKĀBE UN KĀPJĀ. ŠO AKMENS MATERIĀLU VAR STĪPRI BOJĀT, TĀPĀT ĀRĪ TĪRS ŪDENS. JA TĀS NETĪK ĀTRĪ UZSLAUCĪTS, NĒNOVIETOJĒT MITRĀ VIETĀ.
NL VEEG SCHOON MET EEN VOCHTIGE DOEK. GEBRUK ALLEEN WATER. VEEG DROOG MET EEN SCHONE DOEK. MARMER IS EEN DELICAAT EN POREUS MATERIAAL. DAT GEVOELIG IS VOOR VOCHT EN VUIL. ZURE VLOEISTOFFEN ZOALS WIJN, AZIJN, VRUCHTENSAAP, KOOLZUUR EN KOFFIE KUNNEN GROTE SCHADE AAN DE STEEN TOEBRENGEN, MAAR OOK NORMAAL WATER ALS HET NIET SNEL WORDT GEDROOGD. UIT DE BIJURT VAN EEN VOCHTIGE OMGEVING HOUDEN.
PL CZYŚCÍĆ WILGOTNĄ ŚCIERECZKĄ. UZYWAĆ WYŁĄCZNIE WODY. WYTARĆ DO SUCHA CZYSTĄ ŚCIERECZKĄ. MARMUR TO DELIKATNY, POROWATY MATERIAŁ, KTÓRY JEST WRAZLIWY NA DZIAŁANIE WILGOCI I BRUDU. MOGĄ GO POWAŻNIE USZKODZIĆ KWASNE PŁYNY, TAKIE JAK WINO, OCET, SOK OWOCOWY, KWAS WĘGLOWY CZY KAWA, ALE TEŻ ZWYKŁA WODA - JEŚLI NIE ZOSTANIE SZYBKO WYTARTA. CHRONIĆ PRZED WILGOCIĄ.
PT LIMPAR COM UM PANO HÚMIDO. UTILIZAR APENAS ÁGUA. SECAR COM UM PANO LIMPO. O MÁRMORE É UM MATERIAL DELICADO E POROSO, SENSÍVEL À HUMIDADE E À SUJIDADE. LÍQUIDOS ÁCIDOS, COMO VINHO, VINAIGRE, SUMO DE FRUTOS, ÁCIDO CARBÓNICO E GÁS, PODEM CAUSAR DANOS GRAVES NA PEDRA, TAL COMO ÁGUA SIMPLES SE NÃO FOR SECA RAPIDAMENTE. MANTER AFASTADO DE AMBIENTES HÚMIDOS.
RO A SE CURĂȚA CU O LAVETĂ UMEZITĂ. A SE UTILIZA DOAR APĂ. A SE ȘTERGE CU O LAVETĂ CURĂȚĂ. MARMURA ESTE UN MATERIAL DELICAT ȘI POROS, SENSIBIL LA UMEZEALĂ ȘI MURDĂRIE. LICHIDELE ACIDE, PRECUM VINUL, ȚETUL, SUCUL DE FRUCTE, ACIDUL CARBONIC ȘI CAFEAUA POT CAUZA DETERIORĂRI MAJORE ALE PIETREI.DAR LA FEL ȘI APA PLĂTĂ, DACĂ NU ESTE USCATĂ RAPID. A SE FERİ DE MEDIILE UMEDE.
RS BRISATI VLAŽNOM KRPOM. KORISTITI SAMO VODU. POSUŠITI ČISTOM KRPOM. MERMER JE DELIKATAN I POROZAN MATERIJAL KOJI JE OSETLJIV NA VLAGU I NEČISTOĆE.KISELE TEČNOSTI KAO ŠTO SU VINO, SIRĆE, VOĆNI SOK, UGLJENA KISELINA I KAVA MOGU DA IZAZOVU VELIKA OŠTEĆENJA NA KAMENU, ALI ISTO VAŽI I ZA OBIČNU VODU AKO SE BRZO NE OBRISJE. DRŽATI PODALJE OD VLAŽNOG OKRUŽENJA. SE TORKA RENT MED EN FUKTIG TRASA. ANVÄND ENDAST VATTEN. TORKA TORRT MED EN REN TRASA. MARMOR ÄR ETT ÖMTÄLIGT OCH PORÖST MATERIAL SOM ÄR KÄNSLIGT FÖR FUKT OCH SMUTS. STENEN KAN TA STOR SKADA AV SYRAHALTIGA VÄTSKOR SOM VIN, VINAIGER, FRUKTJUICE, KOLSyra OCH KAFFE. MEN ÄVEN AV VATTEN OM SPILLET INTE TORKAS BORT SNABBT. HÅLL PÅ AVSTÅND FRÅN FUKTIGA MILJÖER.

297mm

210mm



This is confidential information of LYNX and/or its affiliates, and may not be disclosed to third parties or used other than as directed by the disclosing party. The intellectual property contained here in may not be altered, copied, sold or used without permission.

Printing Inks :

HOME96027 FOLDER SEATING AND TABLE ASSEMBLY INSTRUCTION 148,5X210MM

ARTWORK

CREATION DATE: 210105

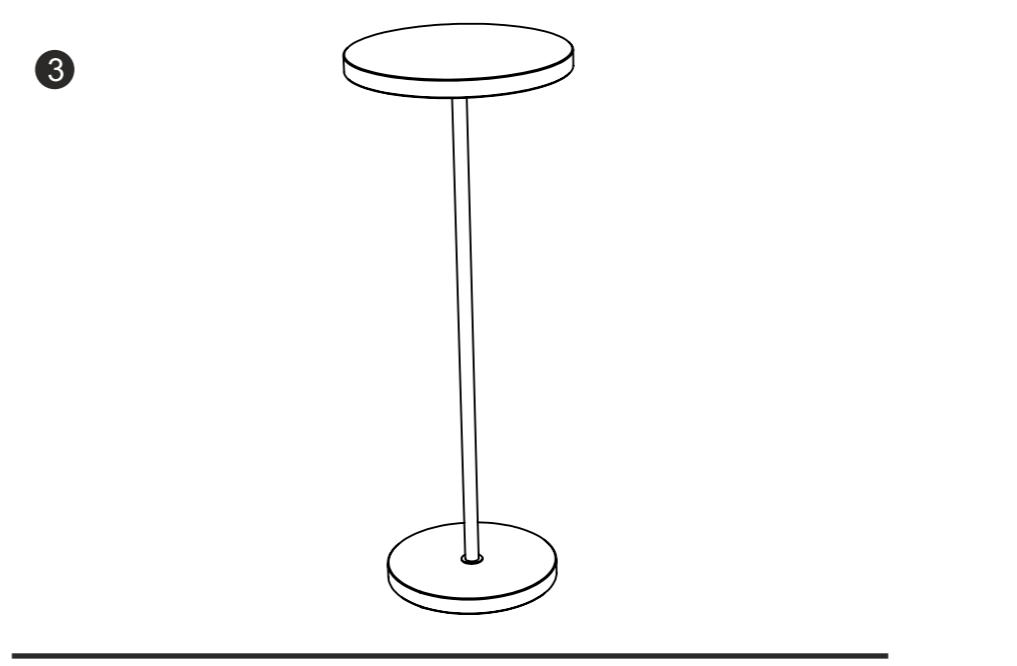
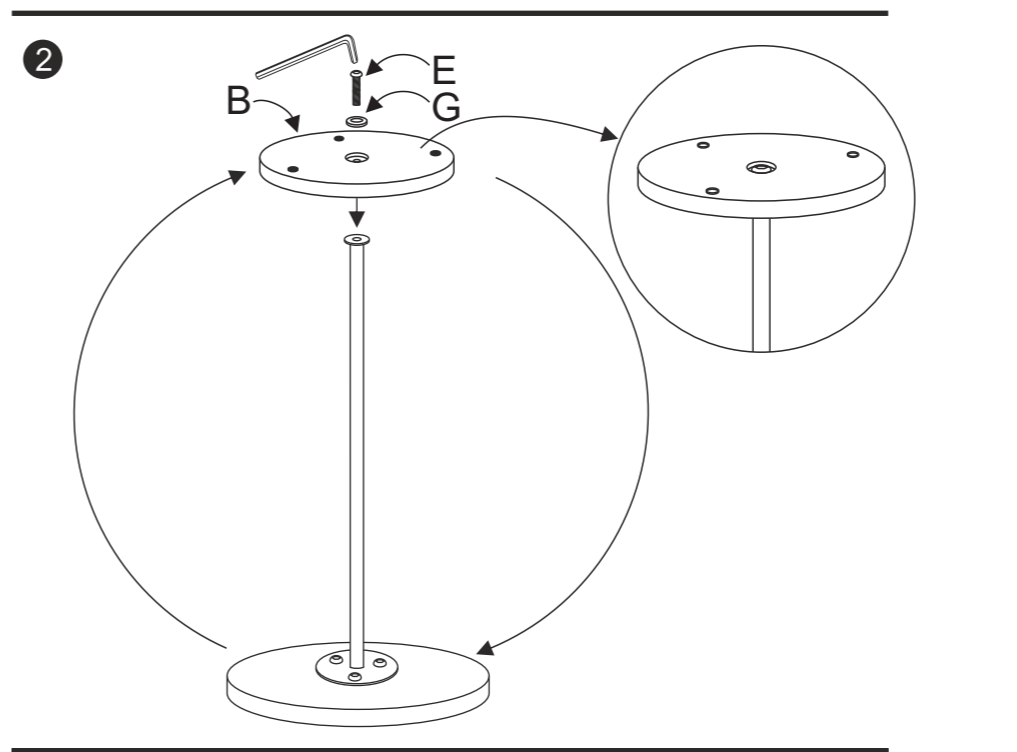
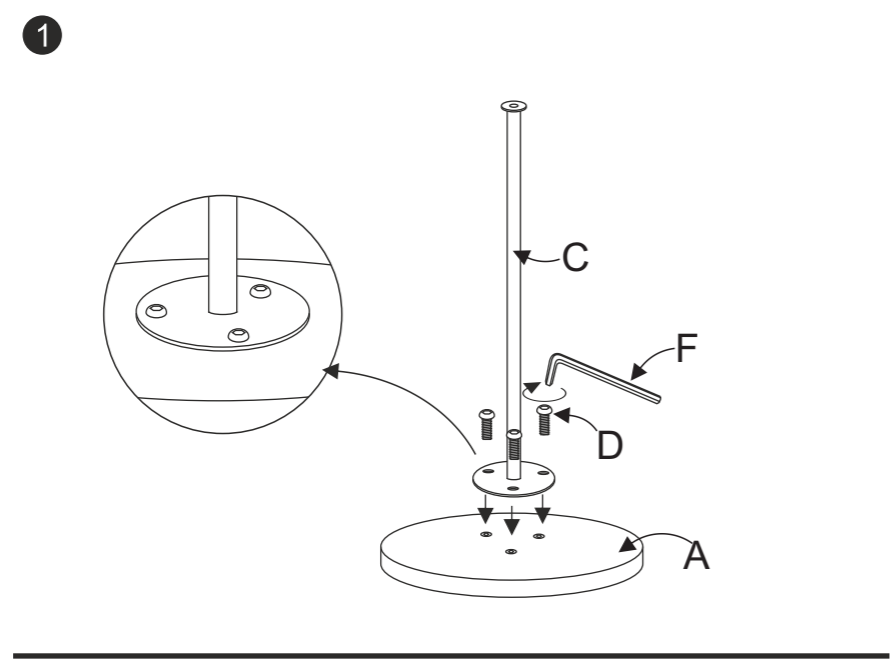
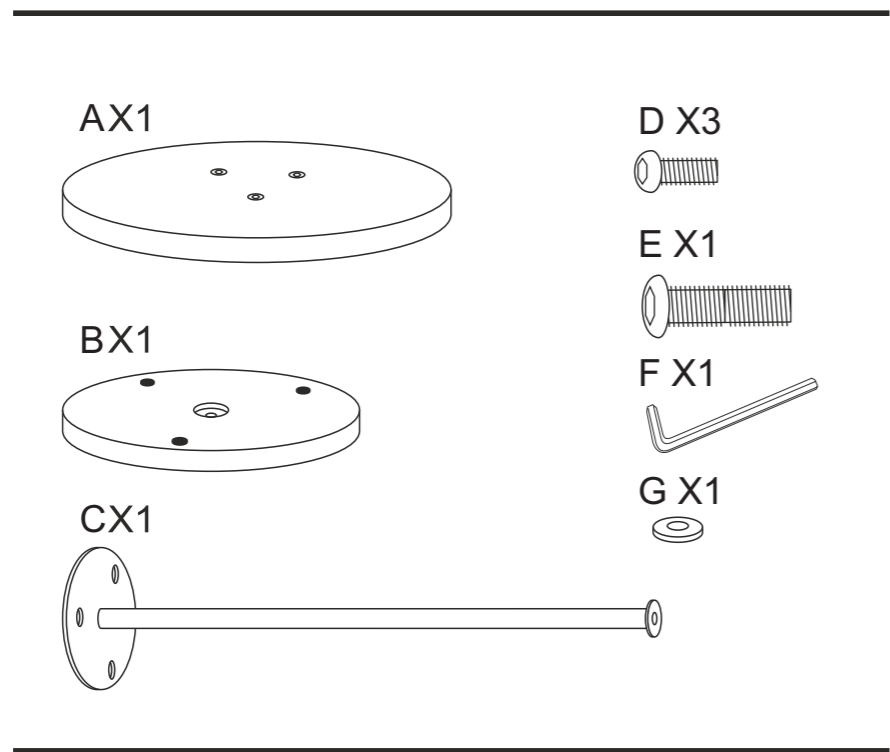
LATEST CHANGE: 211129

SHEET 2

Alexia Lamp Table

Back

Pictogram placement →
(For assembly instruction remove when not needed)



210mm

← Maintenance (variable data)

297mm