

H&M HOME

GB IMPORTANT, RETAIN FOR FUTURE REFERENCE: READ CAREFULLY.

CZ DŮLEŽITÉ – USCHOVEJTE PRO POZDĚJŠÍ NAHLÉDNUTÍ: ČTĚTE POZORNĚ.

DE WICHTIG, BITTE FÜR DEN KÜNFTIGEN GEBRAUCH AUFBEWAHREN UND SORGFÄLTIG LESEN.

EE NB! HOIDA HILISEMAKS KASUTAMISEKS KÄEPÄRAST: TUTVUDA PÕHJALIKULT.

ES IMPORTANTE, GUARDAR PARA FUTURAS CONSULTAS: LEER CON ATENCIÓN.

FI TÄRKEÄÄ, SÄILYTÄ TULEVAA TARVETTA VARTEN: LUE HUOLELLISESTI.

FR IMPORTANT – CONSERVER POUR RÉFÉRENCE FUTURE, LIRE ATTENTIVEMENT.

HR VAŽNO, SAČUVAJTE ZA DALJNJU UPORABU: PAŽLJIVO PROČITAJTE.

HU FONTOS, TARTSD MEG JÖVŐBELI FELHASZNÁLÁSRA: FIGYELMESEN OLVASD EL.

ID PENTING, SIMPAN UNTUK REFERENSI DI MASA MENDATANG: BACA DENGAN TELITI.

IT CONSERVARE PER RIFERIMENTI FUTURI: LEGGERE ATTENTAMENTE.

LT SVARBU – IŠSAUGOKITE ATEIČIAI: ATIDŽIAI PERSKAITYKITE.

LV SVARĪGI, SAGLABĀJIET TURPMĀKAI IZMANTOŠANAI: IZLASIET RŪPĪGI.

NL BELANGRIJK, BEWAREN VOOR TOEKOMSTIG GEBRUIK: ZORGVULDIG DOORLEZEN.

PL WAŻNE, ZACHOWAJ NA PÓZNIEJ: PRZECZYTAJ UWAŻNIE.

PT IMPORTANTE, GUARDAR PARA REFERÊNCIA FUTURA: LER ATENTAMENTE.

RO IMPORTANT, DE REȚINUT PENTRU CONSULTARE VIITOARE: CITEȘTE CU ATENȚIE.

RS VAŽNO, SAČUVAJTE DOK KORISTITE PROIZVOD: PROČITAJTE PAŽLJIVO.

SE VIKTIGA ANVISNINGAR – SPARAS FÖR FRAMTIDA BRUK: LÄS DEM NOGGRANT.

SI POMEMBNO, SHRANITE ZA PRIHODNJO UPORABO: NATANČNO PREBERITE.

SK DÔLEŽITÉ: TIETO POKYNY SI PONECHAJTE PRE PRÍPAD POTREBY: ČÍTAJTE POZORNE.

TR ÖNEMLİ, DAHA SONRA BAŞVURMAK İÇİN SAKLAYIN: DİKKATLE OKUYUN.

US IMPORTANT, RETAIN FOR FUTURE REFERENCE: READ CAREFULLY.

VN QUAN TRỌNG, GIỮ LẠI ĐỂ THAM KHẢO SAU NÀY: ĐỌC KỸ.

BG ВАЖНО. ЗАПАЗЕТЕ ЗА БЪДЕЩА СПРАВКА: ПРОЧЕТЕТЕ ВНИМАТЕЛНО.

CHS 重要信息，保存以备日后参考：仔细阅读。

GE მნიშვნელოვანია, შეინახეთ სამომავლოდ: ნაიკითხეთ ყურადღებით.

GR ΣΗΜΑΝΤΙΚΟ, ΦΥΛΑΞΤΕ ΤΟ ΓΙΑ ΜΕΛΛΟΝΤΙΚΗ ΑΝΑΦΟΡΑ: ΔΙΑΒΑΣΤΕ ΠΡΟΣΕΚΤΙΚΑ.

JP 重要-今後の参考のために保管しておいてください。注意深くお読みください。

KR 중요: 향후 참조를 위해 보관하세요. 주의 깊게 읽으세요.

KZ МАҢЫЗДЫ, КЕЙІНІРЕК ПАЙДАЛАНУ ҮШІН САҚТАП ҚОЙЫҢЫЗ МҰҚИЯТ ОҚЫҢЫЗ.

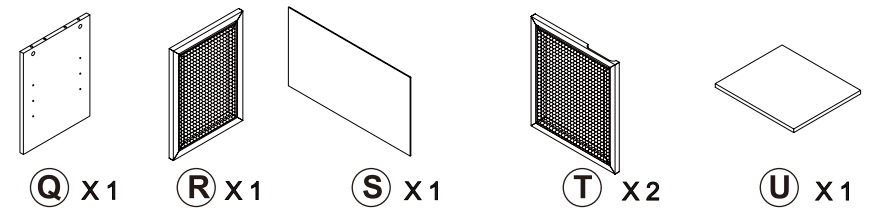
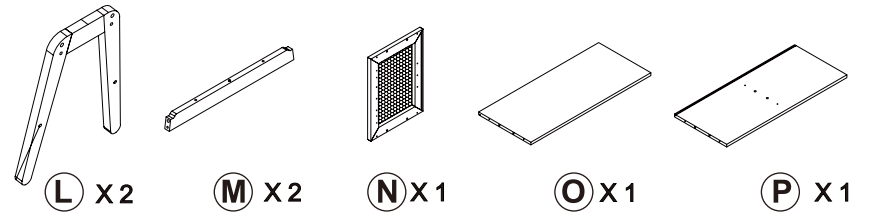
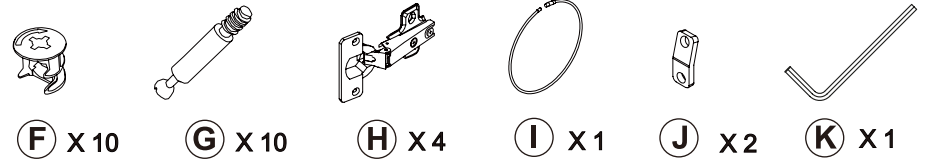
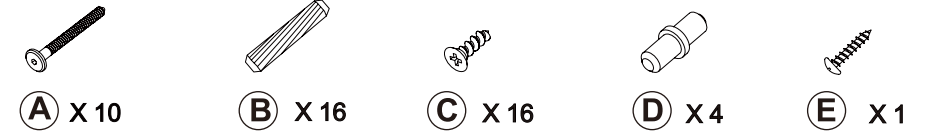
RU ВАЖНО! ОСТАВЬТЕ НА БУДУЩЕЕ ДЛЯ ССЫЛКИ: ПРОЧИТАЙТЕ ВНИМАТЕЛЬНО.

TH สำคัญคือ ควรเก็บรักษาข้อมูลไว้เพื่อใช้อ้างอิงในอนาคต และโปรดอ่านคำแนะนำโดยละเอียด

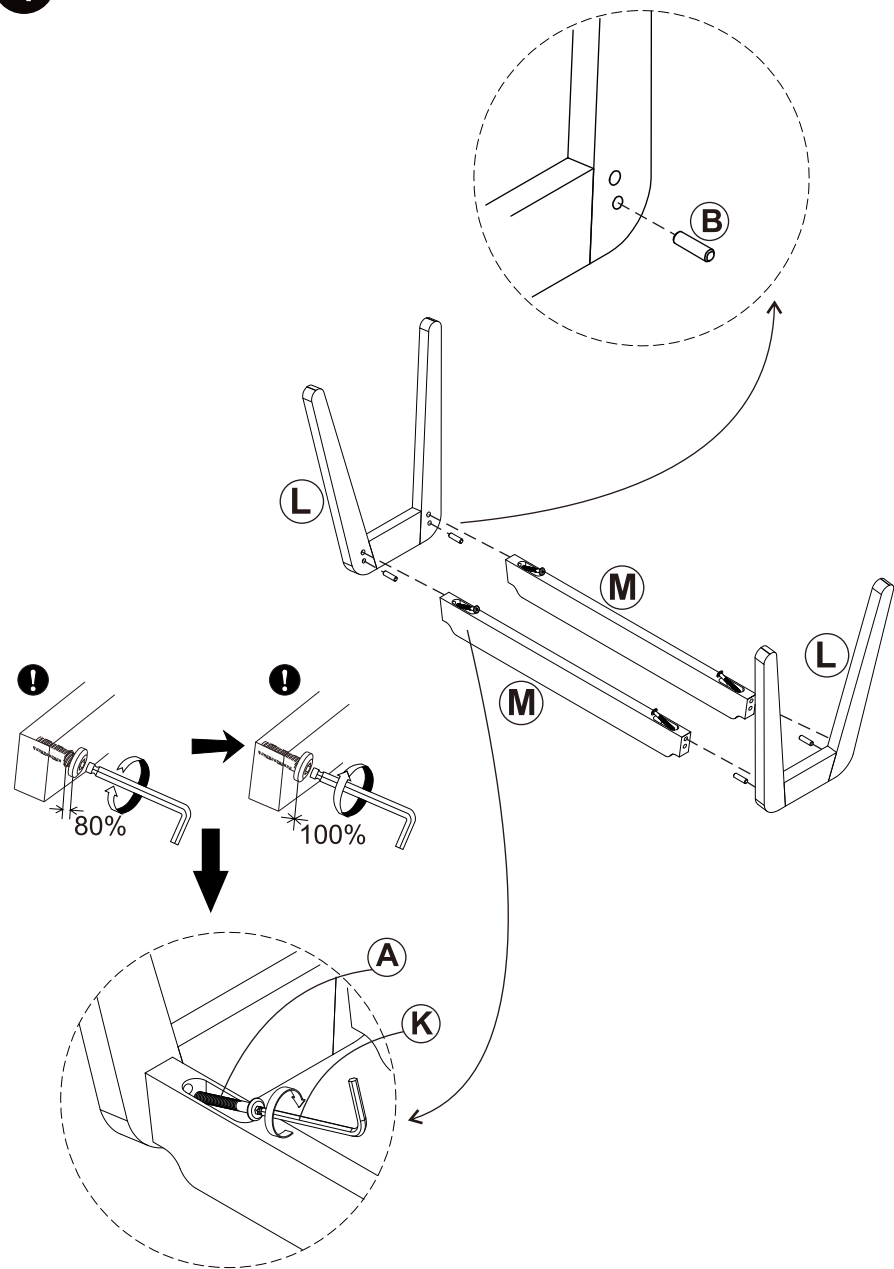
CHT 重要資料，請保留以備後續參考：請仔細閱讀。

UA ВАЖЛИВО – ЗБЕРЕЖІТЬ НА МАЙБУТНЄ! ЧИТАЙТЕ УВАЖНО.

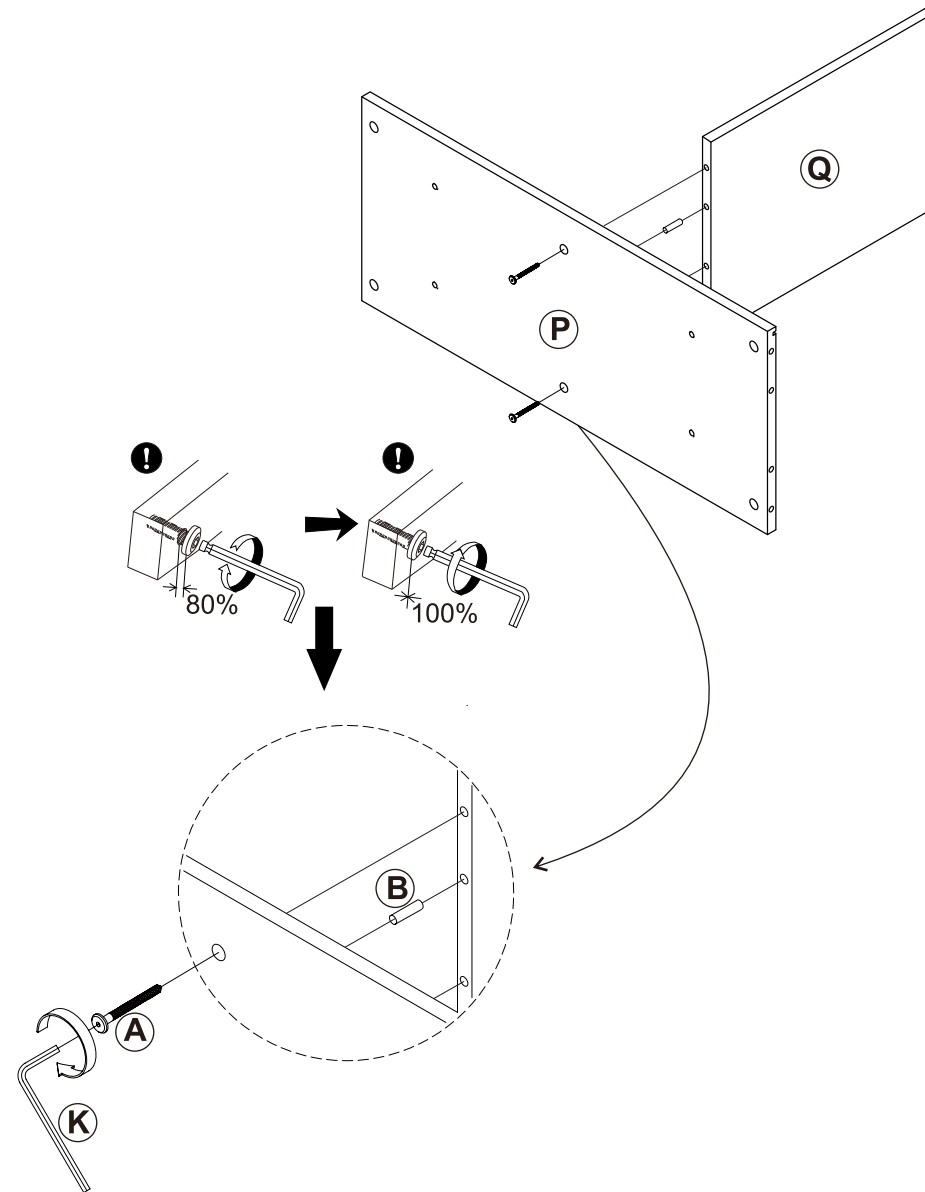
ar هام، احتفظ به للرجوع إليه مستقبلاً: يُرجى القراءة بعناية.



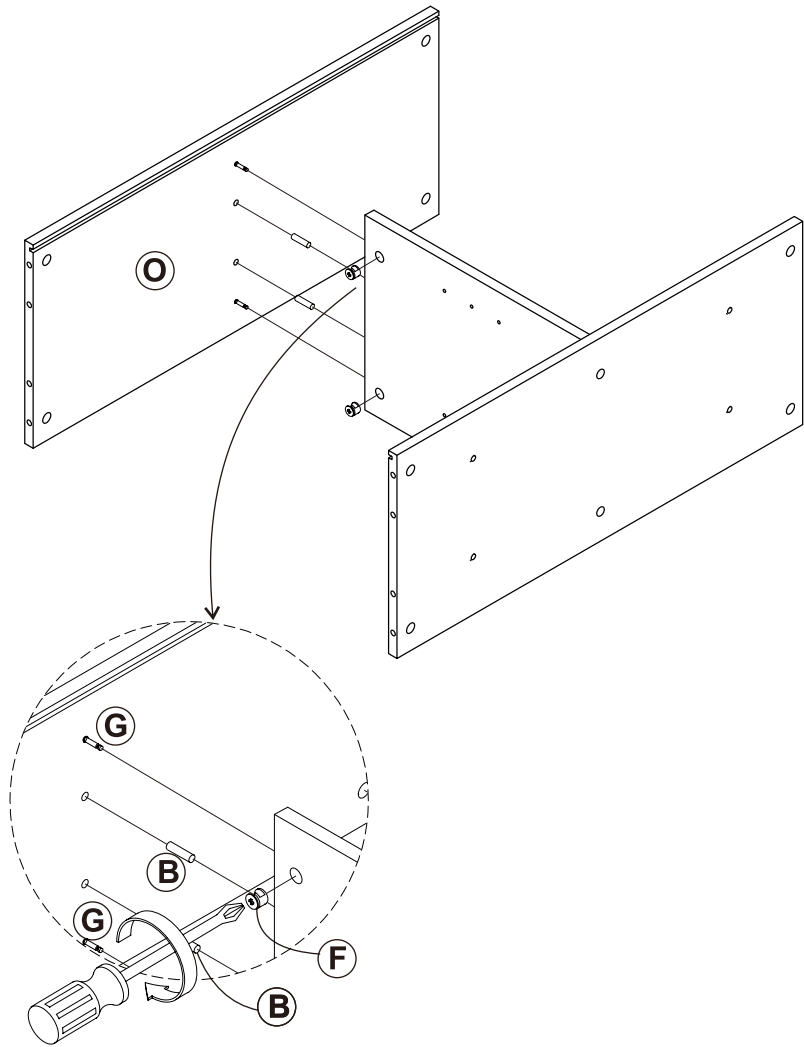
1



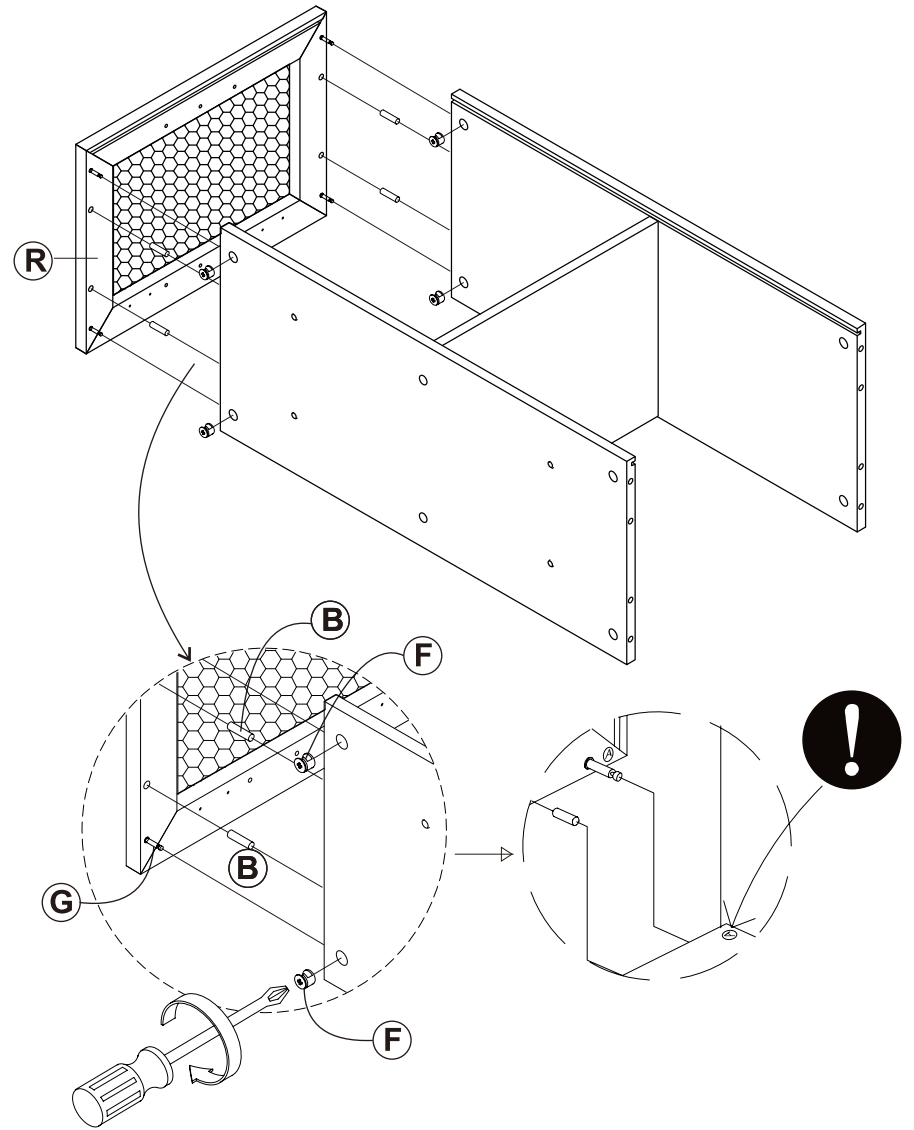
2



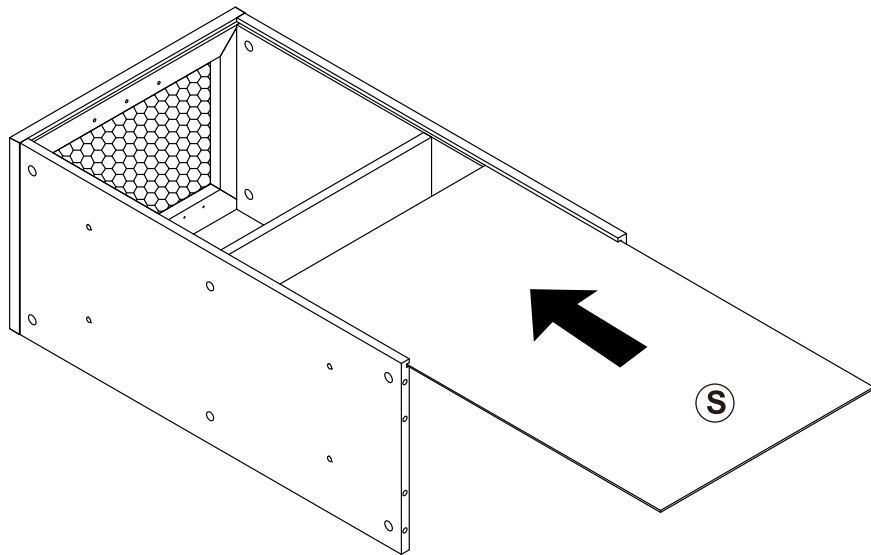
3



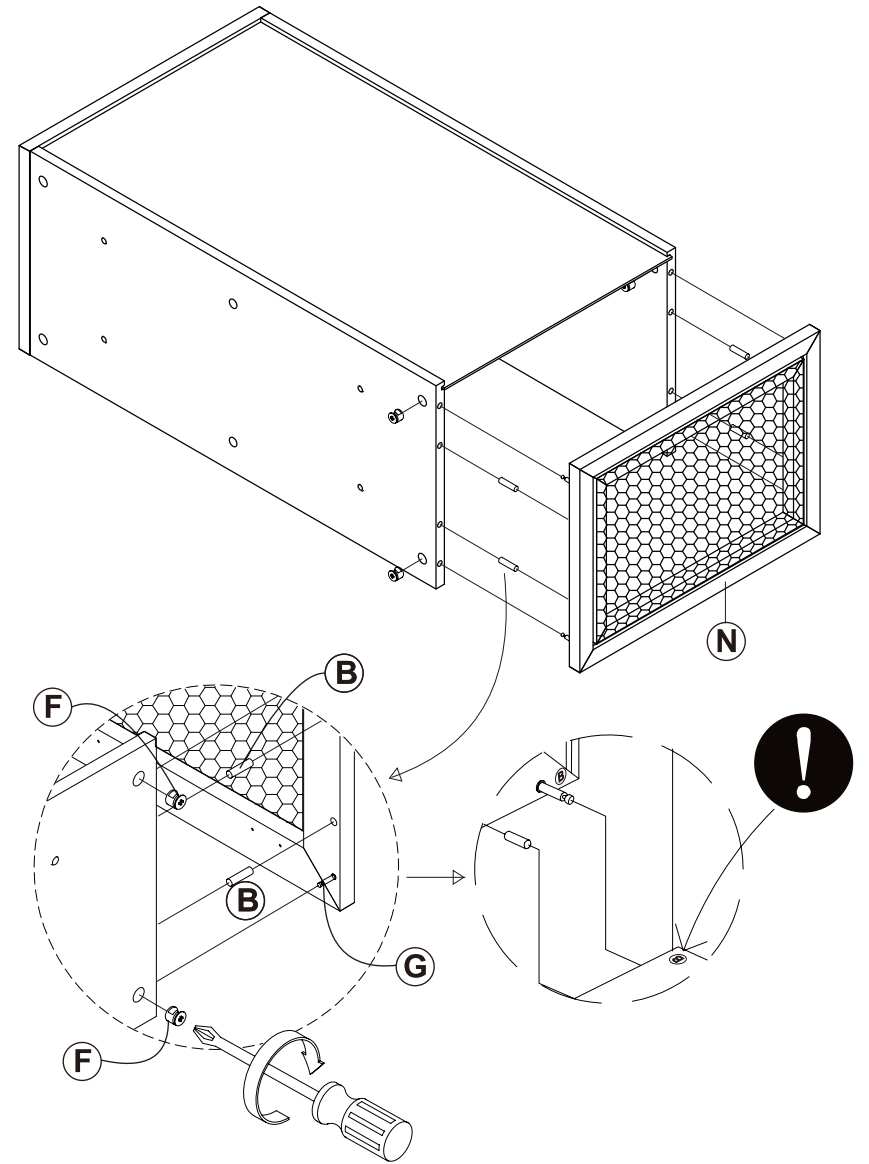
4



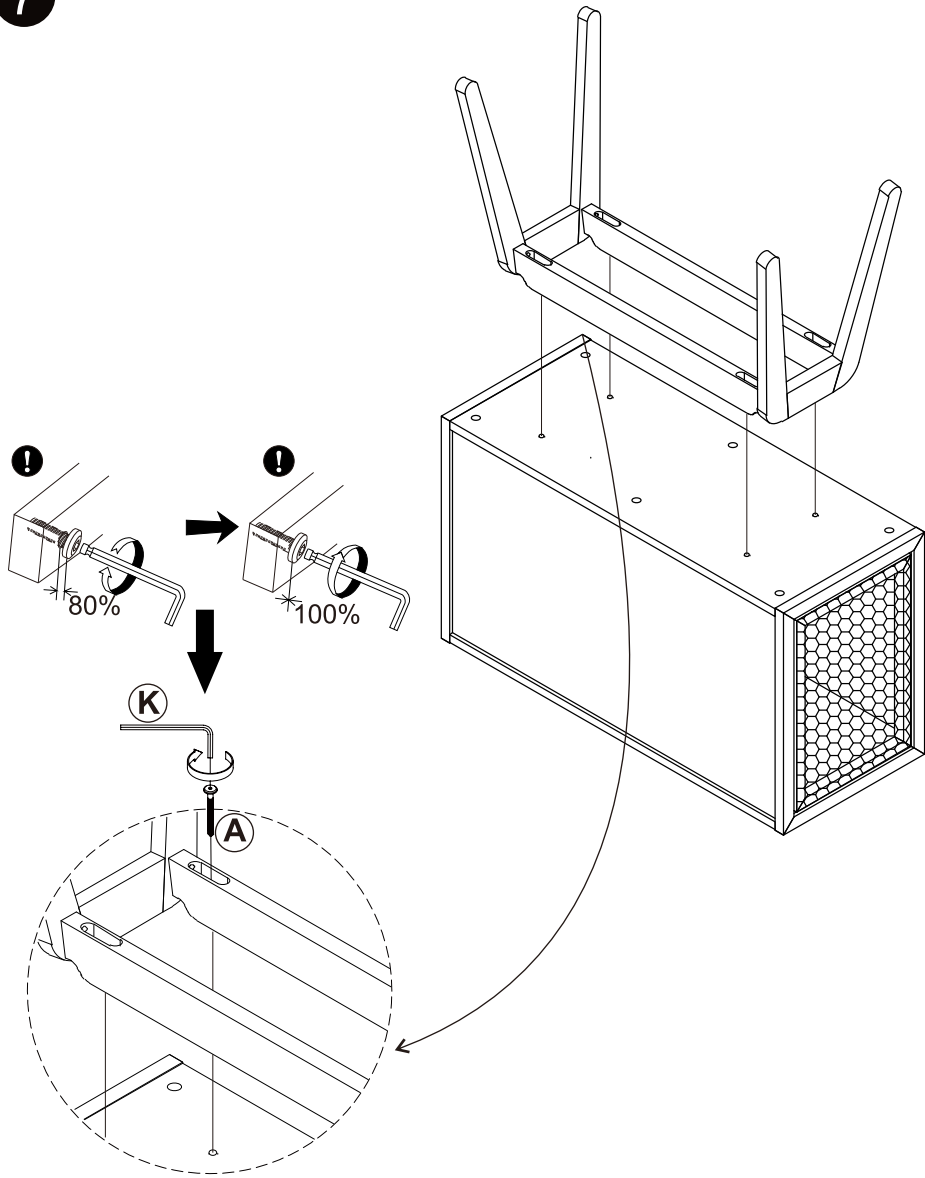
5



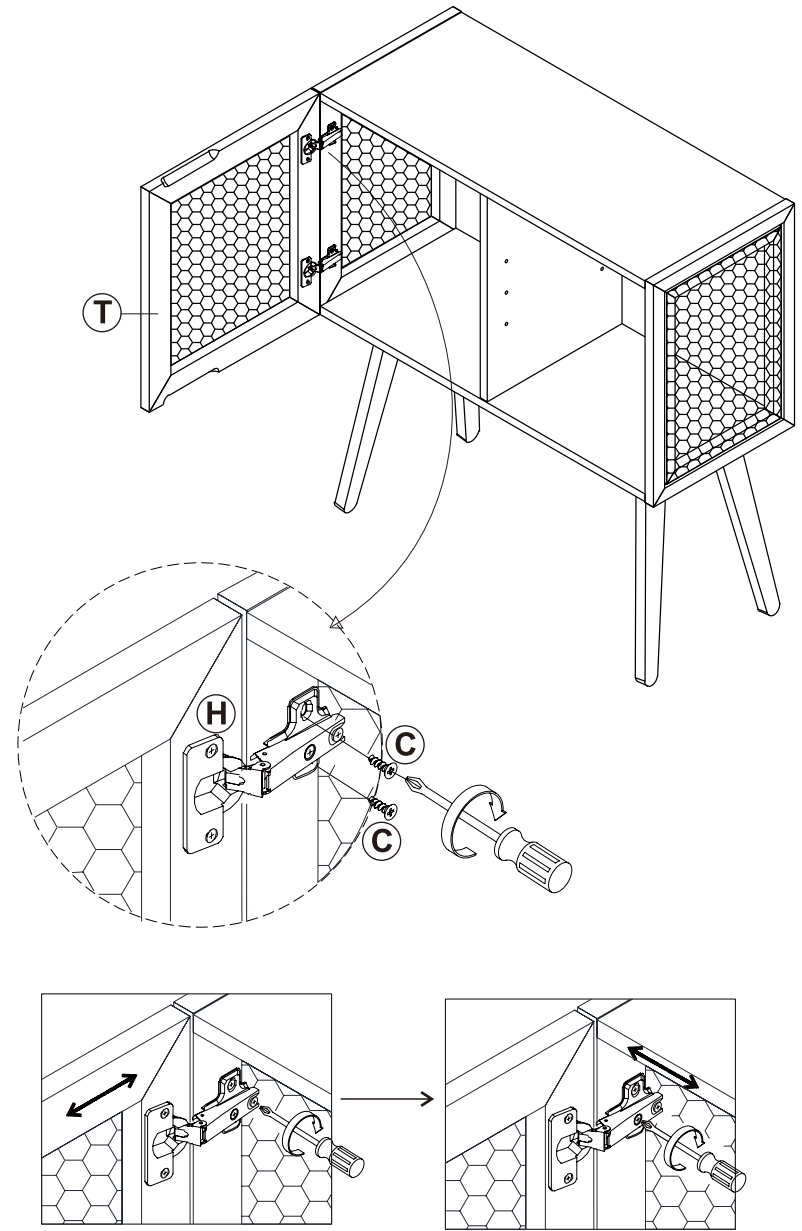
6



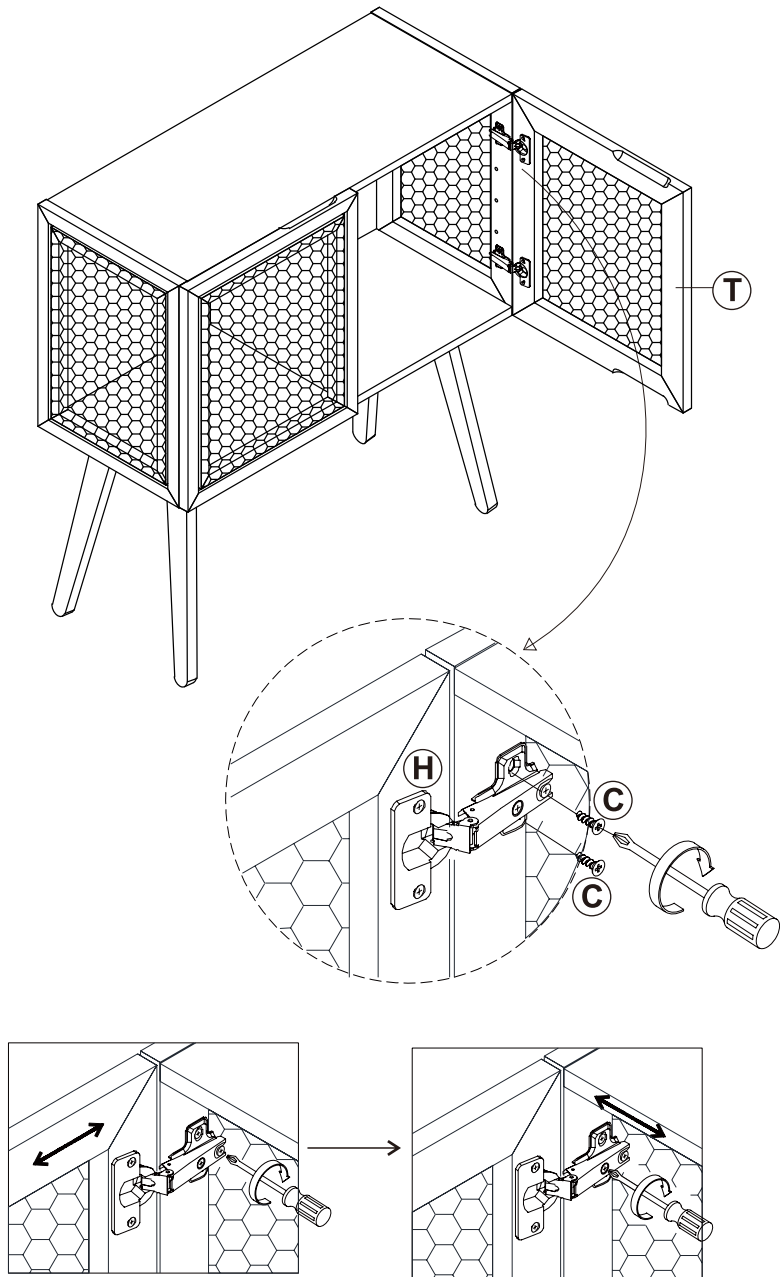
7



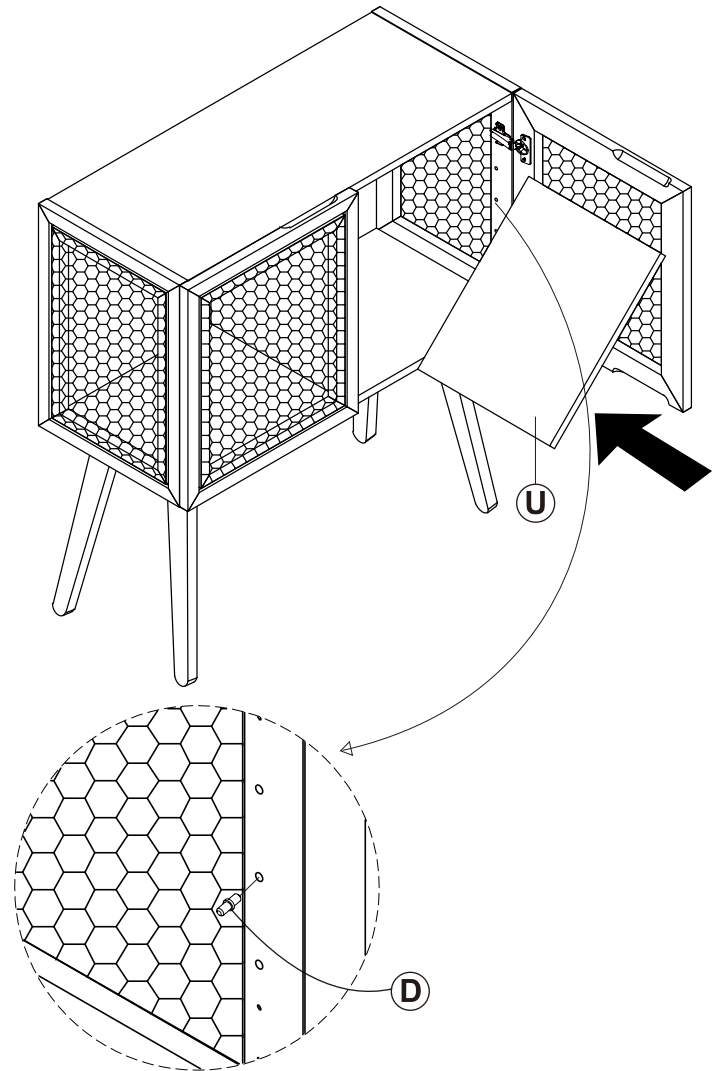
8

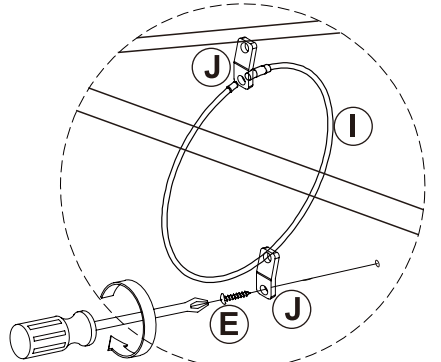
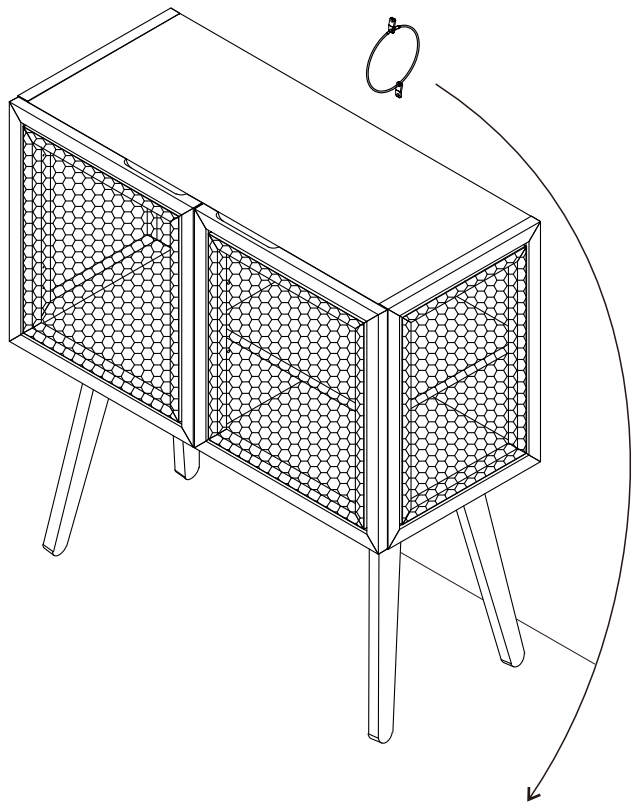


9



10





⚠ WARNING.

ASSEMBLY SHOULD BE CARRIED OUT BY A QUALIFIED PERSON AND EXACTLY ACCORDING TO THE INSTRUCTIONS. WRONG ASSEMBLY MAY IMPOSE A SAFETY RISK WHICH CAN CAUSE INJURY OR DAMAGE.

⚠ AVERTISSEMENT.

LE MONTAGE DOIT ÊTRE EFFECTUÉ PAR UNE PERSONNE QUALIFIÉE ET EN RESPECTANT SCRUPULEUSEMENT LES INSTRUCTIONS. UN MONTAGE DÉFECTUEUX PEUT PRÉSENTER UN RISQUE POUR LA SÉCURITÉ ET EST SUSCEPTIBLE D'ENTRAÎNER DES BLESSURES OU DES DOMMAGES.

GB WARNING. ASSEMBLY SHOULD BE CARRIED OUT BY A QUALIFIED PERSON AND EXACTLY ACCORDING TO THE INSTRUCTIONS. WRONG ASSEMBLY MAY IMPOSE A SAFETY RISK WHICH CAN CAUSE INJURY OR DAMAGE. **CZ** VAROVÁNÍ. MONTÁŽ BY MĚLA PROVÁDĚT KVALIFIKOVANÁ OSOBA A PŘESNĚ PODLE POKYŇŮ. NESPRÁVNÁ MONTÁŽ MŮŽE PŘEDSTAVOVAT BEZPEČNOSTNÍ RIZIKO. V JEHOŽ DŮSLEDKU MŮŽE DOJÍT K ŮRAZU NEBO ŠKODÁM. **DE** WARNUNG. DIE MONTAGE MUSS DURCH EINE QUALIFIZIERTE PERSON UND UNTER GENAUER BEFOLGUNG DER ANLEITUNG DURCHFÜHRT WERDEN. FEHLERHAFT E MONTAGE KANN EIN SICHERHEITSRISIKO DARSTELLEN UND PERSONEN- ODER MATERIALSCHÄDEN VERURSACHEN. **EE** HOIATUS! TOOTE KOKKUPANEKUT PEAB TEOSTAMMA SELLEKS KVALIFITSEERITUD ISIK, KES JÄRGI BIV TÄPSELT MONTAÄZJUHISEID. VALE KOKKUPANEK VÕIB PÕHJUSTADA TURVARISKI NII VIGASTUSTE KUI KAHJUSTUSTE NÄOL. **ES** ADVERTENCIA. EL MONTAJE SOLO DEBE SER REALIZADO POR UNA PERSONA CALIFICADA Y SIGUIENDO EXACTAMENTE LAS INSTRUCCIONES. UN MONTAJE DEFECTUOSO PUEDE OCASIONAR DAÑOS O LESIONES. FALTA DE ATENCIÓN EN EL MONTAJE PUEDE ENFERMILON TULLEE HOITAA KOKOAMINEN TÄRKÄSTI OJETTA NOUDATTAIN. VÄÄRIN TEHTY KOKOAMINEN VOI AIHEUTTAA TURVALLISUUSRISKIN JA JOHTAA VAMMAAN TAI VAURIOIHIN. **FR** ATTENTION ! LE MONTAGE DOIT ÊTRE EFFECTUÉ PAR UNE PERSONNE QUALIFIÉE ET EN RESPECTANT SCRUPULEUSEMENT LES INSTRUCTIONS. UN MONTAGE DÉFECTUEUX PEUT PRÉSENTER UN RISQUE POUR LA SÉCURITÉ ET EST SUSCEPTIBLE D'ENTRAÎNER DES BLESSURES OU DES DOMMAGES. **HR** UPOZORENJE. MONTAŽU TREBA IZVRŠITI STRUČNA OSOBA I TO ISKLJUČIVO PREMA UPUTAMA. POGREŠNA MONTAŽA MOŽE IZAZVATI SIGURNOSNI RIZIK KOJI MOŽE PROUZROČITI OZLJEDE ILI OŠTEĆENJA. **HU** FIGYELEM. AZ ÖSSZESZERELÉST CSAK KÉPZETT SZAKEMBER VÉGEZHETI A MEGADOTT HASZNÁLATI UTASÍTÁS ALAPJÁN. A HELYTELEN ÖSSZESZERELÉS BIZTONSÁGI KOCKÁZATOKKAL - SERÜLÉSVESZÉLYEL ÉS KÁROKOZÁSSAL - JÁRHAT. **IT** ATTENZIONE. IL MONTAGGIO DEVE ESSERE EFFETTUATO DA UNA PERSONA QUALIFICATA E RISPETTANDO PRECISAMENTE LE ISTRUZIONI. UN ERRORE DI MONTAGGIO PUÒ COMPORTARE RISCHI PER LA SICUREZZA E CAUSARE LESIONI O DANNI. **LT** ĮSPĖJIMAS. MONTAVIMO DARBUS TURI ATLIKTI KVALIFIKUOTAS ASMUO. TIKSLIAI PAGAL INSTRUKCIJĄ, NETEISINGAS MONTAVIMAS GALI SUKELTI RIZIKĄ SUSIŽEISTI AR PATIRTI NUOSTOLIŲ. **LV** BRĪDĪJUMS. MONTAŽU DRĪKST VEIKT TĪKAI ATBILŠTOŠI KVALIFICĒTA PERSONĀ. PRECĪZI IEVĒROJOT NORĀDĪJUMUS, NĒPAREIZI VEIKTA MONTAŽA VAR APRĀUDĒT DRĒŠĪBU, IZRAISĪT TRAUMAS VAI BOJĀJUMUS. **NL** WAARSCHUWING. DE MONTAGE DIENT UITGEVOERD TE WORDEN DOOR EEN DAARTOE GEKwalificeerd PERSOON EN EXACT VOLGENS DE INSTRUCTIES. ONJUISTE MONTAGE KAN EXTRA VEILIGHEIDSRISICO'S MET ZICH MEEBRENGEN WAT LETSEL OF BESCHADIGING KAN VEROORZAKEN. **PL** OSTRZEŻENIE. MONTAŻU POWINNA DOKONYWAĆ WYKwalifIKOWANA OSOBA, DOKŁADNIE WEDŁUG ZAŁEŻEN ZAWARTYCH W INSTRUKCJI. NIEPRAWIDŁOWY MONTAŻ MOŻE STWORZYĆ RYZYKO SZKODY I USZKODZENIA CIĘŁA. **PT** ATENÇÃO. A MONTAGEM DEVERÁ SER FEITA POR UM PROFISSIONAL QUALIFICADO E DE ACORDO COM AS EXATAS INSTRUÇÕES FORNECIDAS. UMA MONTAGEM DEFETUOSA PODERÁ RESULTAR EM RISCOS PARA A SEGURANÇA QUE PODEM CAUSAR DANOS FÍSICOS E MATERIAIS. **RO** AVERTISMENT. ASAMBLAREA TREBUIE REALIZATĂ DE CĂTRE O PERSOANĂ CALIFICATĂ, RESPECTĂND ÎN MOD EXACT INSTRUCȚIUNILE. ASAMBLAREA GREȘITĂ POATE CAUZA UN RISC DE SIGURANȚĂ ȘI POATE PROVOACA ACCIDENTE SAU DEFECTIUNI. **RS** UPOZORENJE. MONTAŽU MORA DA IZVRŠI STRUČNO LICE I TO ISKLJUČIVO PREMA UPUTSTVU. GREŠKA PRILIKOM MONTAŽE MOŽE DOVESTI DO BEZBEDNOSNOG RIZIKA OD POVREDE OSOBA ILI OŠTEĆENJA STVARI. **SE** VARNING. MONTERING SKA UTFÖRAS AV EN KVALIFICERAD PERSON I ENLIGHET MED INSTRUKTIONERNA. FELAKTIG MONTERING KAN UTFÖRA EN SÄKERHETSRIKSOM KAN ORSAKA SKADA PÅ PERSON ELLER EGENDOM. **SI** OPOZORILO. SESTAVLJANJE NAJ OPRAVILNOSTI JE ENA OSEBA IN SICER NATAČNO V SKLADU Z NAVODILI. NARAVNO SESTAVLJENO POHISTVO PRIMAŠA VARNOSTNO TVEGANJE. KI LAHKO PRIVEDO DO TELESNIH POŠKODB ALI ŠKODE. **SK** UPOZORENIE. MONTÁŽ MUSI BYŤ VYKONANÁ KVALIFIKOVANOU OSOBOU A PODĽA POKYŇOV. NESPRÁVNÁ MONTÁŽ MOŽE ZNAMENÁŤ BEZPEČNOSTNÉ RIZIKO, KTORÉ MOŽE SPÔSOBIŤ ZRANENIE ALEBO ŠKODU. **TR** UYARI. MONTAJ YETKİLİ BİR KİŞİ TARAFINDAN TALİMATLARA BİREBİR UYGUN ŞEKİLDE GERÇEKLEŞTİRİLMELİDİR. YANLIŞ KURULUM, YARALANMA YA DA HASARA NEDEN OLABİLECEK BİR GÜVENLİK TEHDİDİ OLUŞTURABİLİR. **US** WARNING. ASSEMBLY SHOULD BE CARRIED OUT BY A QUALIFIED PERSON AND EXACTLY ACCORDING TO THE INSTRUCTIONS. WRONG ASSEMBLY MAY IMPOSE A SAFETY RISK WHICH CAN CAUSE INJURY OR DAMAGE. **BG** ВНИМАНИЕ! МОНТАЖЪТ ТРЯБВА ДА БЪДЕ ИЗВЪРШЕН ОТ КВАЛИФИЦИРАНО ЛИЦЕ И ТРЯБВА ДА СЛЕДВА ТОЧНО ИНСТРУКЦИИТЕ. НЕПРАВИЛНИЯТ МОНТАЖ МОЖЕ ДА СЪЗДАДЕ РИСКОВО ПО БЕЗОПАСНОСТТА И ДА ПРИЧИНИ НАРАНЯВАНЯ ИЛИ ПОВРЕДИ. **CHS** 警告。组装工作必须由合格人员、严格按照说明书进行。错误组装有可能造成安全隐患。可导致伤害或损坏。 **GR** ΠΡΟΣΟΧΗ. Η ΣΥΝΑΡΜΟΛΟΓΗΣΗ ΠΡΕΠΕΙ ΝΑ ΓΙΝΕΤΑΙ ΑΠΟ ΕΙΔΙΚΕΜΕΝΟ ΑΤΟΜΟ ΚΑΙ ΣΥΜΦΩΝΑ ΜΕ ΤΙΣ ΟΗΓΗΣΕΙΣ. ΛΑΘΟΣ ΣΥΝΑΡΜΟΛΟΓΗΣΗ (ΣΩΣ ΑΠΟΤΕΛΕΙ ΕΙΣ ΚΙΝΔΥΝΟ ΣΦΑΛΕΙΑΣ, ΠΟΥ ΜΠΟΡΕΙ ΝΑ ΕΠΙΦΕΡΕΙ ΤΡΑΥΜΑΤΙΣΜΟ Η ΖΗΜΙΑ. **PT** 警告。組み立て作業は説明書に従って有資格者が正しく行ってください。間違った組み立てにより安全上のリスクが発生し、怪我や破損につながる場合があります。 **KR** 주의사항. 조립은 전문가가 사용설명서에 따라 정확하게 진행해야 합니다. 잘못된 조립은 상해나 파손 등의 안전 문제를 일으킬 수 있습니다. **KZ** ЭКЕРПТУ. ӨНІМДІ ЖІНАУДЫ БІЛКІТІ МАМАН НАҚТЫ НУСАУЛАРПА СӨЙКЕС ЖҮЗГЕ АСЫРУЫ ТИІС. ҚАТЕ ЖІНАУ ЖАРАҚАТҚА НЕМЕСЕ ЗАҚЫМДАУА ӨКЕЛЕУІ БЫҚТИМАЛ ҚАУІП-ҚАТЕР ТУДЫРУЫ МҮМКІН. **RU** ПРЕДУПРЕЖДЕНИЕ. СБОРКУ ДОЛЖЕН ПРОИЗВОДИТЬ ТОЛЬКО КВАЛИФИЦИРОВАННЫЙ СПЕЦИАЛИСТ В ТОЧНОМ СООТВЕТСТВИИ С ИНСТРУКЦИЕЙ. НЕПРАВИЛЬНАЯ СБОРКА МОЖЕТ ПРЕДСТАВИТЬ УГРОЗУ БЕЗОПАСНОСТИ И ПРИВЕСТИ К ТРАВМЕ ИЛИ УЩЕБРУ. **TH** ระวัง。การประกอบต้องทำตามคู่มืออย่างถูกต้องโดยช่างที่มีความรู้เท่านั้น มิฉะนั้นอาจเกิดอันตรายหรือความเสียหายได้ **UA** 警告！ 组装必须由合格人员严格按照说明书进行。错误组装可能会有造成人身伤害或损坏的风险。 **UA** ПОПЕРЕДЖЕННЯ ЗБІРКА ПОВИНА ПРОВОДИТИСЬ КВАЛІФІКОВАНОЮ ОСОБОЮ ТА ЛИШЕ ВІДПОВІДНО

DO INSTRUKCIJ. NEPRAVILNA ZBIRKA MOZE PIVYSHITI VIRODNIŠT' NEŠASNOHO VYPADKU, JAKIJ MOŽE SPRIČINITI TRAVMU ČI POŠKODŽENŇA MAJNA. **ar** تحذير. يجب أن يتم التجميع من قبل شخص مؤهل وطبقا للتعليمات. التجميع الخاطئ أو تلف قد يشكل خطرا على سلامتكم إذ يمكن أن يتسبب بإصابة أو تلف

GB WIPE OFF WITH DAMP CLOTH. **CZ** OTŘEŤE VLHKÝM HADREM. **DE** MIT EINEM FEUCHTEN TUCH ABWISCHEN. **EE** PÜHI NISKE LAPIGA. **ES** LIMPIAR CON UN PAÑO HÚMEDO. **FI** PYYHI KOSTEALLA LINALLA. **FR** NETTOYER AVEC UN LINGE HUMIDE. **HR** OBRISATI VLAŽNOM KRPOM. **HU** TÖRÖLJE LE NEDOVES RUHAANYAGAL. **IT** PULIRE CON UN PANNINO UMIDO. **LT** NUVALYTI DRĖGNU AUDINIŲ. **LV** NOSLAUKĪT AR MITRU DRĀNIŅU. **NL** MET VOCHTIGE DOEK REINIGEN. **PL** WYCIERAĆ WILGOTNĄ SZMATKĄ. **PT** LIMPAR COM UM PAÑO HÚMIDO. **RO** ȘTERGETI CU O CĂRPA UMEDĂ. **RS** OBRISATI VLAŽNOM KRPOM. **SE** TORKA AV MED EN FUKTIG TRASA. **SI** POBRISITE Z VLAŽNO KRPO. **SK** UTRITE POMOCOU NAVLHČENEJ TKANINY. **TR** NEMLİ BEZLE SİLİN. **US** WIPE OFF WITH DAMP CLOTH. **BG** ИЗБЕРШЕТЕ С ВЛАЖНА КЪРПА. **CHS** 用湿布擦拭。 **GR** ΣΚΟΥΠΙΤΕ ΜΕ ΝΟΠΟ ΦΑΣΜΑ. **JP** 湿った布で拭き取ってください。 **KR** 젖은 행걸로 닦아주세요. **KZ** ДЫМҚЫЛ ШҮБЕКРЕКПЕН СУРТП ШЫҒЫҢЫЗ. **RU** ПРОТИРАТЬ ВЛАЖНОЙ ТКАНЬЮ. **TH** ใช้ผ้าชุบน้ำเช็ด **CHT** 用濕布擦拭。 **UA** ПРОТІРАТИ ВОЛОГОЮ ТКАНИНОЮ. **ar** بمس بقطعة قماش مبللة

GB FOR INCREASED STABILITY, RE-TIGHTEN THE SCREWS ABOUT TWO WEEKS AFTER ASSEMBLY AND WHEN NECESSARY. **CZ** PRO VĚŠTÍ STABILITU ŠROUBU ZNOVU UTÄHNĚTE PO DVĚMA TYDNECH OD MONTÁŽE A DÄLE V PŘÍPADĚ POTŘEBY. **DE** ZIEHEN SIE DIE SCHRAUBEN CA. ZWEI WOCHE NACH DEM AUFBAUEN ODER NACH BEDARF NACH. UN DIE STABILITÄT ZU ERHÖHEN. ES SÜNNEMER STABILISIERE HUVIDES PINGUTADA KRUID UMES KAKS NÄDALAT PÄRAST KOKKUPANEMIST JA EDASPIDI KUI VAJA ÜLE ES PARAA MAYER ESTABILIDAD. VUELVA A APRETAR LOS TORNILLOS DOS SEMANAS DESPUÉS DE MONTAR EL ARTÍCULO Y CUANDO SEA NECESARIO. **FI** VAKAIDEN PARANTAMISEKSI KIRISTÄ RUUVIT UUDELLEEN KAKSI VIIKKOA KOKOAMISE JÄLKEEN JA TARVITTAESSA **FR** POUR PLUS DE STABILITÉ, RESERRER LES VIS ENVIRON DEUX SEMAINES APRÈS LE MONTAGE ET LORQUE CELA EST NECESSAIRE **HR** ZA VEĆU STABILNOST PONOVNO UČVRŠTITE VIJKE. OTPRILIKE DVA TJEDNA NAKON SKLAPANJA I PO POTREBI **HU** A JOBB STABILITÁS ERDEKEBEN A FELSZERELÉS UTÁN KÉT HÉTTEL. ILLETVE SZÜKSÉG SZERINT ÚJRA HÚZD MEG A CSAVAROKAT **IT** PER OTTENERE UNA MAGGIORE STABILITÀ, SI CONSIGLIA DI STIRINGERE NUOVAMENTE LE VITI CIRCA DUE SETTIMANE DOPO L'ASSEMBLAGGIO O QUANDO NECESSARIO **LT** DIDESNIAŲ STABILUMUI UŽTİKRINTI, VĖL PRIVERŽKITE VARTŽUS MAŽDAUG PO DVIJŲ SAVAIČIŲ PO SURINKIMO IR KAI REKIA **LV** LAI NODROŠINÄTU LABĀKĀ STABILITÄTI ATKÄRTOTI PIEVELCET ŠROUBES APTUVEINI DIVAS NEDĒĻAS PĒC SALIKŠANAS UN, KAD NEPĒCIEŠĀMS NL DRAAI, INDIEN NODIG, ONGEVEER NA TWEE WELKEN NA DE MONTAGE DE SCHROEVEN OPNIEUW AAN PL ABY MEBEL BYŁ BARDZIEJ STABILNY, NALEŻY DOKRĘCIĆ ŚRUBY PO OKOŁO DWÓCH TYGODNIACH OD MONTAŻU, A POTEM DOKRĘCAĆ W RAZIE KONieczności **PT** PARA AUMENTAR A ESTABILIDADE, REAPORTE OS PARAFUSOS DUAS SEMANAS APÓS A MONTAGEM E SEMPRE QUE NECESSÁRIO **RO** PENTRU STABILITATE SPORITÄ, STRÄNGEȚI DIN NOU SURBURILE LA CIRCA DOUÄ SÄPTÄMÄNI DUPÄ ASAMBLARE ȘI ÄTUNCI CÄND ESTE NECESAR **RS** DA BI STABILNOST BILA VEĆA, DOTEGINI ZAVRTNJE OKO DVE NEDEĻE NAKON SKLAPANJA I PO POTREBI **SE** FÖR ÖKAD STABILITET, DRÄ ÅT SKRUVARNA IGEN CIRKA TVÄ VECKOR EFTER MONTERINGEN OM BEHOV SI ZA IZBOLJŠANO STABILNOST PRIBLIŽNO DVA TĚDNA PO SESTAVINI KADAR JE TO POTREBNO, PONOVNO PRJMNITE VIJAKE **SK** AK CHCETE ZVYŠIT STABILITU VYROBKU, PRIBLIŽNE DVA TÝDNE PO JEHO MONTAŽI ZNOVU PRITIAHNĚTE SKRUTKY. POSTUP OPAKUJTE PODĽA POTREBY **TR** SAĞLAMLIK SAĞLAMAK İÇİN KURULUMDAN İKİ HAFTA SONRA VE GEREKTIĞİNE YİDALARINI YENİDEN SIKIN. **US** FOR INCREASED STABILITY, RE-TIGHTEN THE SCREWS ABOUT TWO WEEKS AFTER ASSEMBLY AND WHEN NECESSARY **BG** ZA PO-OLIJMA STABILNOST ZATEGETE OTNOVO VINTOVETE OKOLO DVE SEDMICI SLED SLOTBIVANIE I KOGATO E NEOBHOZIMO **CHS** 为提高稳定性，组装工作一旦完成，就应视需要或每两周两个星期就重新加固一下螺丝。 **GR** ΓΙΑ ΠΕΡΥΣΤΗΤΗΡΗ ΣΤΑΘΕΡΟΤΗΤΑ, ΣΑΝΑΞΦΗΤΕ ΤΙΣ ΒΙΔΕΣ ΠΕΡΙΠΟΥ ΔΥΟ ΕΒΔΟΜΑΔΕΣ ΜΕΤΑ ΤΗ ΣΥΝΑΡΜΟΛΟΓΗΣΗ ΚΑΙ ΟΠΟΤΕ ΕΙΝΑΙ ΑΠΑΡΑΙΤΗΤΟ **JP** よりしっかりと安定させるためには、組み立ててからおおよそ2週間後および必要に応じてネジを締め直しください。 **KR** 안전성 향상 높이기 위해 조립 후 약 2주 후에 그리고 필요할 때마다 나사를 다시 조이세요. **KZ** ТУРАКТЫРЫШТЫ АРТТЫРУ ҮШІН КУРАСТЫРУДАН КЕЙІН ЕКІ АПТАДАН СОŇ, ЖӘНЕ ҚАЖЕТ БОЛҒАН ЖАҒДАЙДА БУРАНДАЛАРДЫ ҚАЙТА КАТАЙТЫП ҚОЙҢЫЗ. **RU** ДЛЯ ПОВЫШЕНИЯ СТАБИЛЬНОСТИ СЮБА ЗАТЯГИТЕ ШРУПЫ ПРИМЕРНО ЧЕРЕЗ ДВЕ НЕДЕЛИ ПОСЛЕ СБОРКИ ИЛИ ПРИ НЕОБХОДИМОСТИ. **TH** เพื่อความมั่นคงและทนทาน ควรขันตลับเมตรปรับสกรูจนแน่นสัปดาห์สองสัปดาห์หลังจากที่ประกอบเสร็จแล้ว **UA** ДЛЯ БІЛЬШОЇ СТІЙКОСІ ТА ПІСЛЯ ЗАТЯГНІТЬ БІЛТИ ЗА ДВА ТИЖНІ ПІСЛЯ ЗБІРПАННЯ І НАДАЛІ ЗА НЕОБХІДНОСТІ **ar** بعد ربط البراغي بعد مرور أسبوعين على الترتيب، وعند الضرورة أيضا المزيد من التثبيت.

GB FIXING DEVICES FOR THE WALL ARE NOT INCLUDED SINCE DIFFERENT WALL MATERIALS REQUIRE DIFFERENT TYPES OF FIXING DEVICES. USE FIXING DEVICES SUITABLE FOR THE WALLS IN YOUR HOME. **CZ** PŘISLEŠENÍM K UPEVNĚNÍ NA ZĚD NENÍ SOUČÁSTÍ BALÁNÍ, PROTOŽE RŮŽNÉ MATERIÁLY ŽADÍ RŮZNÉ VÝZADAVAT RŮZNÉ ZPŮSOBY UPEVNĚNÍ. K UPEVNĚNÍ NA ZĚD U VÁS DOMA POUŽÍTE VHDNÉ PŘISLEŠENSTVÍ. **DE** WANDBEFESTIGUNG NICHT INBEGRIFFEN. DA UNTERSCHIEDLICHE WANDBESCHAFFENHEITEN UNTERSCHIEDLICHE BEFESTIGUNGEN ERFORDERN, VERWENDEN SIE WANDBEFESTIGUNGEN, DIE FÜR DIE WÄNDE IN IHREM ZUHause GEEIGNET SIND. **EE** KINNITUSVAHENDID EI SISALDU KOMPLEKTIS, KUNA ERINEVAD SEINAMATERIAALID VÄJAVAD ERINEVAD KINNITUSVAHENDIDE. KASUTAGE KINNITUSVAHENDIDE, MIS SOBIVAD TEIE KODU SEINTEGA. **ES** NO SE INCLUYEN HERRAJES PARA FIJAR A LA PARED YA QUE CADA TIPO DE PARED PUEDE REQUERIR UN SISTEMA DE FIJACIÓN DISTINTO. SE RECOMIENDA UTILIZAR EL ELEMENTO DE FIJACIÓN MÁS ADECUADO A CADA PARED. **FI** SEINÄKINNINKEET EIÄT SISÄLLY MUKAAN, KOSKA ERI SEINÄMATERIAALIELLE TARVITAAN ERI LAISE KINNINKEET. KÄYTTÄ KOTISI SEINÄN SÖIKÄÄ KUNNITUKSEKSI. **FR** LES PRISLEŠENIÉS K UPEVNĚNÍ NA ZĚD NENI SONT PARTIÉS BALÉNI, PROTOŽE RŮŽNÉ MATERIÁLY ŽADÍ RŮZNÉ VÝZADAVAT RŮZNÉ ZPŮSOBY UPEVNĚNÍ. K UPEVNĚNÍ NA ZĚD U VÁS DOMA POUŽÍTE VHDNÉ PŘISLEŠENSTVÍ. **DE** WANDBEFESTIGUNG NICHT INBEGRIFFEN. DA UNTERSCHIEDLICHE WANDBESCHAFFENHEITEN UNTERSCHIEDLICHE BEFESTIGUNGEN ERFORDERN, VERWENDEN SIE WANDBEFESTIGUNGEN, DIE FÜR DIE WÄNDE IN IHREM ZUHause GEEIGNET SIND. **EE** KINNITUSVAHENDID EI SISALDU KOMPLEKTIS, KUNA ERINEVAD SEINAMATERIAALID VÄJAVAD ERINEVAD KINNITUSVAHENDIDE. KASUTAGE KINNITUSVAHENDIDE, MIS SOBIVAD TEIE KODU SEINTEGA. **ES** NO SE INCLUYEN HERRAJES PARA FIJAR A LA PARED YA QUE CADA TIPO DE PARED PUEDE REQUERIR UN SISTEMA DE FIJACIÓN DISTINTO. SE RECOMIENDA UTILIZAR EL ELEMENTO DE FIJACIÓN MÁS ADECUADO A CADA PARED. **FI** SEINÄKINNINKEET EIÄT SISÄLLY MUKAAN, KOSKA ERI SEINÄMATERIAALIELLE TARVITAAN ERI LAISE KINNINKEET. KÄYTTÄ KOTISI SEINÄN SÖIKÄÄ KUNNITUKSEKSI. **FR** LES PRISLEŠENIÉS K UPEVNĚNÍ NA ZĚD NENI SONT PARTIÉS BALÉNI, PROTOŽE RŮŽNÉ MATERIÁLY ŽADÍ RŮZNÉ VÝZADAVAT RŮZNÉ ZPŮSOBY UPEVNĚNÍ. K UPEVNĚNÍ NA ZĚD U VÁS DOMA POUŽÍTE VHDNÉ PŘISLEŠENSTVÍ. **DE** WANDBEFESTIGUNG NICHT INBEGRIFFEN. DA UNTERSCHIEDLICHE WANDBESCHAFFENHEITEN UNTERSCHIEDLICHE BEFESTIGUNGEN ERFORDERN, VERWENDEN SIE WANDBEFESTIGUNGEN, DIE FÜR DIE WÄNDE IN IHREM ZUHause GEEIGNET SIND. **EE** KINNITUSVAHENDID EI SISALDU KOMPLEKTIS, KUNA ERINEVAD SEINAMATERIAALID VÄJAVAD ERINEVAD KINNITUSVAHENDIDE. KASUTAGE KINNITUSVAHENDIDE, MIS SOBIVAD TEIE KODU SEINTEGA. **ES** NO SE INCLUYEN HERRAJES PARA FIJAR A LA PARED YA QUE CADA TIPO DE PARED PUEDE REQUERIR UN SISTEMA DE FIJACIÓN DISTINTO. SE RECOMIENDA UTILIZAR EL ELEMENTO DE FIJACIÓN MÁS ADECUADO A CADA PARED. **FI** SEINÄKINNINKEET EIÄT SISÄLLY MUKAAN, KOSKA ERI SEINÄMATERIAALIELLE TARVITAAN ERI LAISE KINNINKEET. KÄYTTÄ KOTISI SEINÄN SÖIKÄÄ KUNNITUKSEKSI. **FR** LES PRISLEŠENIÉS K UPEVNĚNÍ NA ZĚD NENI SONT PARTIÉS BALÉNI, PROTOŽE RŮŽNÉ MATERIÁLY ŽADÍ RŮZNÉ VÝZADAVAT RŮZNÉ ZPŮSOBY UPEVNĚNÍ. K UPEVNĚNÍ NA ZĚD U VÁS DOMA POUŽÍTE VHDNÉ PŘISLEŠENSTVÍ. **DE** WANDBEFESTIGUNG NICHT INBEGRIFFEN. DA UNTERSCHIEDLICHE WANDBESCHAFFENHEITEN UNTERSCHIEDLICHE BEFESTIGUNGEN ERFORDERN, VERWENDEN SIE WANDBEFESTIGUNGEN, DIE FÜR DIE WÄNDE IN IHREM ZUHause GEEIGNET SIND. **EE** KINNITUSVAHENDID EI SISALDU KOMPLEKTIS, KUNA ERINEVAD SEINAMATERIAALID VÄJAVAD ERINEVAD KINNITUSVAHENDIDE. KASUTAGE KINNITUSVAHENDIDE, MIS SOBIVAD TEIE KODU SEINTEGA. **ES** NO SE INCLUYEN HERRAJES PARA FIJAR A LA PARED YA QUE CADA TIPO DE PARED PUEDE REQUERIR UN SISTEMA DE FIJACIÓN DISTINTO. SE RECOMIENDA UTILIZAR EL ELEMENTO DE FIJACIÓN MÁS ADECUADO A CADA PARED. **FI** SEINÄKINNINKEET EIÄT SISÄLLY MUKAAN, KOSKA ERI SEINÄMATERIAALIELLE TARVITAAN ERI LAISE KINNINKEET. KÄYTTÄ KOTISI SEINÄN SÖIKÄÄ KUNNITUKSEKSI. **FR** LES PRISLEŠENIÉS K UPEVNĚNÍ NA ZĚD NENI SONT PARTIÉS BALÉNI, PROTOŽE RŮŽNÉ MATERIÁLY ŽADÍ RŮZNÉ VÝZADAVAT RŮZNÉ ZPŮSOBY UPEVNĚNÍ. K UPEVNĚNÍ NA ZĚD U VÁS DOMA POUŽÍTE VHDNÉ PŘISLEŠENSTVÍ. **DE** WANDBEFESTIGUNG NICHT INBEGRIFFEN. DA UNTERSCHIEDLICHE WANDBESCHAFFENHEITEN UNTERSCHIEDLICHE BEFESTIGUNGEN ERFORDERN, VERWENDEN SIE WANDBEFESTIGUNGEN, DIE FÜR DIE WÄNDE IN IHREM ZUHause GEEIGNET SIND. **EE** KINNITUSVAHENDID EI SISALDU KOMPLEKTIS, KUNA ERINEVAD SEINAMATERIAALID VÄJAVAD ERINEVAD KINNITUSVAHENDIDE. KASUTAGE KINNITUSVAHENDIDE, MIS SOBIVAD TEIE KODU SEINTEGA. **ES** NO SE INCLUYEN HERRAJES PARA FIJAR A LA PARED YA QUE CADA TIPO DE PARED PUEDE REQUERIR UN SISTEMA DE FIJACIÓN DISTINTO. SE RECOMIENDA UTILIZAR EL ELEMENTO DE FIJACIÓN MÁS ADECUADO A CADA PARED. **FI** SEINÄKINNINKEET EIÄT SISÄLLY MUKAAN, KOSKA ERI SEINÄMATERIAALIELLE TARVITAAN ERI LAISE KINNINKEET. KÄYTTÄ KOTISI SEINÄN SÖIKÄÄ KUNNITUKSEKSI. **FR** LES PRISLEŠENIÉS K UPEVNĚNÍ NA ZĚD NENI SONT PARTIÉS BALÉNI, PROTOŽE RŮŽNÉ MATERIÁLY ŽADÍ RŮZNÉ VÝZADAVAT RŮZNÉ ZPŮSOBY UPEVNĚNÍ. K UPEVNĚNÍ NA ZĚD U VÁS DOMA POUŽÍTE VHDNÉ PŘISLEŠENSTVÍ. **DE** WANDBEFESTIGUNG NICHT INBEGRIFFEN. DA UNTERSCHIEDLICHE WANDBESCHAFFENHEITEN UNTERSCHIEDLICHE BEFESTIGUNGEN ERFORDERN, VERWENDEN SIE WANDBEFESTIGUNGEN, DIE FÜR DIE WÄNDE IN IHREM ZUHause GEEIGNET SIND. **EE** KINNITUSVAHENDID EI SISALDU KOMPLEKTIS, KUNA ERINEVAD SEINAMATERIAALID VÄJAVAD ERINEVAD KINNITUSVAHENDIDE. KASUTAGE KINNITUSVAHENDIDE, MIS SOBIVAD TEIE KODU SEINTEGA. **ES** NO SE INCLUYEN HERRAJES PARA FIJAR A LA PARED YA QUE CADA TIPO DE PARED PUEDE REQUERIR UN SISTEMA DE FIJACIÓN DISTINTO. SE RECOMIENDA UTILIZAR EL ELEMENTO DE FIJACIÓN MÁS ADECUADO A CADA PARED. **FI** SEINÄKINNINKEET EIÄT SISÄLLY MUKAAN, KOSKA ERI SEINÄMATERIAALIELLE TARVITAAN ERI LAISE KINNINKEET. KÄYTTÄ KOTISI SEINÄN SÖIKÄÄ KUNNITUKSEKSI. **FR** LES PRISLEŠENIÉS K UPEVNĚNÍ NA ZĚD NENI SONT PARTIÉS BALÉNI, PROTOŽE RŮŽNÉ MATERIÁLY ŽADÍ RŮZNÉ VÝZADAVAT RŮZNÉ ZPŮSOBY UPEVNĚNÍ. K UPEVNĚNÍ NA ZĚD U VÁS DOMA POUŽÍTE VHDNÉ PŘISLEŠENSTVÍ. **DE** WANDBEFESTIGUNG NICHT INBEGRIFFEN. DA UNTERSCHIEDLICHE WANDBESCHAFFENHEITEN UNTERSCHIEDLICHE BEFESTIGUNGEN ERFORDERN, VERWENDEN SIE WANDBEFESTIGUNGEN, DIE FÜR DIE WÄNDE IN IHREM ZUHause GEEIGNET SIND. **EE** KINNITUSVAHENDID EI SISALDU KOMPLEKTIS, KUNA ERINEVAD SEINAMATERIAALID VÄJAVAD ERINEVAD KINNITUSVAHENDIDE. KASUTAGE KINNITUSVAHENDIDE, MIS SOBIVAD TEIE KODU SEINTEGA. **ES** NO SE INCLUYEN HERRAJES PARA FIJAR A LA PARED YA QUE CADA TIPO DE PARED PUEDE REQUERIR UN SISTEMA DE FIJACIÓN DISTINTO. SE RECOMIENDA UTILIZAR EL ELEMENTO DE FIJACIÓN MÁS ADECUADO A CADA PARED. **FI** SEINÄKINNINKEET EIÄT SISÄLLY MUKAAN, KOSKA ERI SEINÄMATERIAALIELLE TARVITAAN ERI LAISE KINNINKEET. KÄYTTÄ KOTISI SEINÄN SÖIKÄÄ KUNNITUKSEKSI. **FR** LES PRISLEŠENIÉS K UPEVNĚNÍ NA ZĚD NENI SONT PARTIÉS BALÉNI, PROTOŽE RŮŽNÉ MATERIÁLY ŽADÍ RŮZNÉ VÝZADAVAT RŮZNÉ ZPŮSOBY UPEVNĚNÍ. K UPEVNĚNÍ NA ZĚD U VÁS DOMA POUŽÍTE VHDNÉ PŘISLEŠENSTVÍ. **DE** WANDBEFESTIGUNG NICHT INBEGRIFFEN. DA UNTERSCHIEDLICHE WANDBESCHAFFENHEITEN UNTERSCHIEDLICHE BEFESTIGUNGEN ERFORDERN, VERWENDEN SIE WANDBEFESTIGUNGEN, DIE FÜR DIE WÄNDE IN IHREM ZUHause GEEIGNET SIND. **EE** KINNITUSVAHENDID EI SISALDU KOMPLEKTIS, KUNA ERINEVAD SEINAMATERIAALID VÄJAVAD ERINEVAD KINNITUSVAHENDIDE. KASUTAGE KINNITUSVAHENDIDE, MIS SOBIVAD TEIE KODU SEINTEGA. **ES** NO SE INCLUYEN HERRAJES PARA FIJAR A LA PARED YA QUE CADA TIPO DE PARED PUEDE REQUERIR UN SISTEMA DE FIJACIÓN DISTINTO. SE RECOMIENDA UTILIZAR EL ELEMENTO DE FIJACIÓN MÁS ADECUADO A CADA PARED. **FI** SEINÄKINNINKEET EIÄT SISÄLLY MUKAAN, KOSKA ERI SEINÄMATERIAALIELLE TARVITAAN ERI LAISE KINNINKEET. KÄYTTÄ KOTISI SEINÄN SÖIKÄÄ KUNNITUKSEKSI. **FR** LES PRISLEŠENIÉS K UPEVNĚNÍ NA ZĚD NENI SONT PARTIÉS BALÉNI, PROTOŽE RŮŽNÉ MATERIÁLY ŽADÍ RŮZNÉ VÝZADAVAT RŮZNÉ ZPŮSOBY UPEVNĚNÍ. K UPEVNĚNÍ NA ZĚD U VÁS DOMA POUŽÍTE VHDNÉ PŘISLEŠENSTVÍ. **DE** WANDBEFESTIGUNG NICHT INBEGRIFFEN. DA UNTERSCHIEDLICHE WANDBESCHAFFENHEITEN UNTERSCHIEDLICHE BEFESTIGUNGEN ERFORDERN, VERWENDEN SIE WANDBEFESTIGUNGEN, DIE FÜR DIE WÄNDE IN IHREM ZUHause GEEIGNET SIND. **EE** KINNITUSVAHENDID EI SISALDU KOMPLEKTIS, KUNA ERINEVAD SEINAMATERIAALID VÄJAVAD ERINEVAD KINNITUSVAHENDIDE. KASUTAGE KINNITUSVAHENDIDE, MIS SOBIVAD TEIE KODU SEINTEGA. **ES** NO SE INCLUYEN HERRAJES PARA FIJAR A LA PARED YA QUE CADA TIPO DE PARED PUEDE REQUERIR UN SISTEMA DE FIJACIÓN DISTINTO. SE RECOMIENDA UTILIZAR EL ELEMENTO DE FIJACIÓN MÁS ADECUADO A CADA PARED. **FI** SEINÄKINNINKEET EIÄT SISÄLLY MUKAAN, KOSKA ERI SEINÄMATERIAALIELLE TARVITAAN ERI LAISE KINNINKEET. KÄYTTÄ KOTISI SEINÄN SÖIKÄÄ KUNNITUKSEKSI. **FR** LES PRISLEŠENIÉS K UPEVNĚNÍ NA ZĚD NENI SONT PARTIÉS BALÉNI, PROTOŽE RŮŽNÉ MATERIÁLY ŽADÍ RŮZNÉ VÝZADAVAT RŮZNÉ ZPŮSOBY UPEVNĚNÍ. K UPEVNĚNÍ NA ZĚD U VÁS DOMA POUŽÍTE VHDNÉ PŘISLEŠENSTVÍ. **DE** WANDBEFESTIGUNG NICHT INBEGRIFFEN. DA UNTERSCHIEDLICHE WANDBESCHAFFENHEITEN UNTERSCHIEDLICHE BEFESTIGUNGEN ERFORDERN, VERWENDEN SIE WANDBEFESTIGUNGEN, DIE FÜR DIE WÄNDE IN IHREM ZUHause GEEIGNET SIND. **EE** KINNITUSVAHENDID EI SISALDU KOMPLEKTIS, KUNA ERINEVAD SEINAMATERIAALID VÄJAVAD ERINEVAD KINNITUSVAHENDIDE. KASUTAGE KINNITUSVAHENDIDE, MIS SOBIVAD TEIE KODU SEINTEGA. **ES** NO SE INCLUYEN HERRAJES PARA FIJAR A LA PARED YA QUE CADA TIPO DE PARED PUEDE REQUERIR UN SISTEMA DE FIJACIÓN DISTINTO. SE RECOMIENDA UTILIZAR EL ELEMENTO DE FIJACIÓN MÁS ADECUADO A CADA PARED. **FI** SEINÄKINNINKEET EIÄT SISÄLLY MUKAAN, KOSKA ERI SEINÄMATERIAALIELLE TARVITAAN ERI LAISE KINNINKEET. KÄYTTÄ KOTISI SEINÄN SÖIKÄÄ KUNNITUKSEKSI. **FR** LES PRISLEŠENIÉS K UPEVNĚNÍ NA ZĚD NENI SONT PARTIÉS BALÉNI, PROTOŽE RŮŽNÉ MATERIÁLY ŽADÍ RŮZNÉ VÝZADAVAT RŮZNÉ ZPŮSOBY UPEVNĚNÍ. K UPEVNĚNÍ NA ZĚD U VÁS DOMA POUŽÍTE VHDNÉ PŘISLEŠENSTVÍ. **DE** WANDBEFESTIGUNG NICHT INBEGRIFFEN. DA UNTERSCHIEDLICHE WANDBESCHAFFENHEITEN UNTERSCHIEDLICHE BEFESTIGUNGEN ERFORDERN, VERWENDEN SIE WANDBEFESTIGUNGEN, DIE FÜR DIE WÄNDE IN IHREM ZUHause GEEIGNET SIND. **EE** KINNITUSVAHENDID EI SISALDU KOMPLEKTIS, KUNA ERINEVAD SEINAMATERIAALID VÄJAVAD ERINEVAD KINNITUSVAHENDIDE. KASUTAGE KINNITUSVAHENDIDE, MIS SOBIVAD TEIE KODU SEINTEGA. **ES** NO SE INCLUYEN HERRAJES PARA FIJAR A LA PARED YA QUE CADA TIPO DE PARED PUEDE REQUERIR UN SISTEMA DE FIJACIÓN DISTINTO. SE RECOMIENDA UTILIZAR EL ELEMENTO DE FIJACIÓN MÁS ADECUADO A CADA PARED. **FI** SEINÄKINNINKEET EIÄT SISÄLLY MUKAAN, KOSKA ERI SEINÄMATERIAALIELLE TARVITAAN ERI LAISE KINNINKEET. KÄYTTÄ KOTISI SEINÄN SÖIKÄÄ KUNNITUKSEKSI. **FR** LES PRISLEŠENIÉS K UPEVNĚNÍ NA ZĚD NENI SONT PARTIÉS BALÉNI, PROTOŽE RŮŽNÉ MATERIÁLY ŽADÍ RŮZNÉ VÝZADAVAT RŮZNÉ ZPŮSOBY UPEVNĚNÍ. K UPEVNĚNÍ NA ZĚD U VÁS DOMA POUŽÍTE VHDNÉ PŘISLEŠENSTVÍ. **DE** WANDBEFESTIGUNG NICHT INBEGRIFFEN. DA UNTERSCHIEDLICHE WANDBESCHAFFENHEITEN UNTERSCHIEDLICHE BEFESTIGUNGEN ERFORDERN, VERWENDEN SIE WANDBEFESTIGUNGEN, DIE FÜR DIE WÄNDE IN IHREM ZUHause GEEIGNET SIND. **EE** KINNITUSVAHENDID EI SISALDU KOMPLEKTIS, KUNA ERINEVAD SEINAMATERIAALID VÄJAVAD ERINEVAD KINNITUSVAHENDIDE. KASUTAGE KINNITUSVAHENDIDE, MIS SOBIVAD TEIE KODU SEINTEGA. **ES** NO SE INCLUYEN HERRAJES PARA FIJAR A LA PARED YA QUE CADA TIPO DE PARED PUEDE REQUERIR UN SISTEMA DE FIJACIÓN DISTINTO. SE RECOMIENDA UTILIZAR EL ELEMENTO DE FIJACIÓN MÁS ADECUADO A CADA PARED. **FI** SEINÄKINNINKEET EIÄT SISÄLLY MUKAAN, KOSKA ERI SEINÄMATERIAALIELLE TARVITAAN ERI LAISE KINNINKEET. KÄYTTÄ KOTISI SEINÄN SÖIKÄÄ KUNNITUKSEKSI. **FR** LES PRISLEŠENIÉS K UPEVNĚNÍ NA ZĚD NENI SONT PARTIÉS BALÉNI, PROTOŽE RŮŽNÉ MATERIÁLY ŽADÍ RŮZNÉ VÝZADAVAT RŮZNÉ ZPŮSOBY UPEVNĚNÍ. K UPEVNĚNÍ NA ZĚD U VÁS DOMA POUŽÍTE VHDNÉ PŘISLEŠENSTVÍ. **DE** WANDBEFESTIGUNG NICHT INBEGRIFFEN. DA UNTERSCHIEDLICHE WANDBESCHAFFENHEITEN UNTERSCHIEDLICHE BEFESTIGUNGEN ERFORDERN, VERWENDEN SIE WANDBEFESTIGUNGEN, DIE FÜR DIE WÄNDE IN IHREM ZUHause GEEIGNET SIND. **EE** KINNITUSVAHENDID EI SISALDU KOMPLEKTIS, KUNA ERINEVAD SEINAMATERIAALID VÄJAVAD ERINEVAD KINNITUSVAHENDIDE. KASUTAGE KINNITUSVAHENDIDE, MIS SOBIVAD TEIE KODU SEINTEGA. **ES** NO SE INCLUYEN HERRAJES PARA FIJAR A LA PARED YA QUE CADA TIPO DE PARED PUEDE REQUERIR UN SISTEMA DE FIJACIÓN DISTINTO. SE RECOMIENDA UTILIZAR EL ELEMENTO DE FIJACIÓN MÁS ADECUADO A CADA PARED. **FI** SEINÄKINNINKEET EIÄT SISÄLLY MUKAAN, KOSKA ERI SEINÄMATERIAALIELLE TARVITAAN ERI LAISE KINNINKEET. KÄYTTÄ KOTISI SEINÄN SÖIKÄÄ KUNNITUKSEKSI. **FR** LES PRISLEŠENIÉS K UPEVNĚNÍ NA ZĚD NENI SONT PARTIÉS BALÉNI, PROTOŽE RŮŽNÉ MATERIÁLY ŽADÍ RŮZNÉ VÝZADAVAT RŮZNÉ ZPŮSOBY UPEVNĚNÍ. K UPEVNĚNÍ NA ZĚD U VÁS DOMA POUŽÍTE VHDNÉ PŘISLEŠENSTVÍ. **DE** WANDBEFESTIGUNG NICHT INBEGRIFFEN. DA UNTERSCHIEDLICHE WANDBESCHAFFENHEITEN UNTERSCHIEDLICHE BEFESTIGUNGEN ERFORDERN, VERWENDEN SIE WANDBEFESTIGUNGEN, DIE FÜR DIE WÄNDE IN IHREM ZUHause GEEIGNET SIND. **EE** KINNITUSVAHENDID EI SISALDU KOMPLEKTIS, KUNA ERINEVAD SEINAMATERIAALID VÄJAVAD ERINEVAD KINNITUSVAHENDIDE. KASUTAGE KINNITUSVAHENDIDE, MIS SOBIVAD TEIE KODU SEINTEGA. **ES** NO SE INCLUYEN HERRAJES PARA FIJAR A LA PARED YA QUE CADA TIPO DE PARED PUEDE REQUERIR UN SISTEMA DE FIJACIÓN DISTINTO. SE RECOMIENDA UTILIZAR EL ELEMENTO DE FIJACIÓN MÁS ADECUADO A CADA PARED. **FI** SEINÄKINNINKEET EIÄT SISÄLLY MUKAAN, KOSKA ERI SEINÄMATERIAALIELLE TARVITAAN ERI LAISE KINNINKEET. KÄYTTÄ KOTISI SEINÄN SÖIKÄÄ KUNNITUKSEKSI. **FR** LES PRISLEŠENIÉS K UPEVNĚNÍ NA ZĚD NENI SONT PARTIÉS BALÉNI, PROTOŽE RŮŽNÉ MATERIÁLY ŽADÍ RŮZNÉ VÝZ

PIE SIENAS, JO DAŽĀDA VEIDA SIENĀM NEPIECIEŠĀMI DAŽĀDI STIPRINĀJUMI. IZMANTOJĒT STIPRINĀJUMUS, KAS IR PIEMĒROTI JŪSU MĀJAS SIENĀM. **NL** MATERIAAL VOOR WANDMONTAGE IS NIET INBEGREPEN OMDAT DE VERSCHILLENDE MATERIALEN VAN DE WANDEN VERSCHILLEND MONTAGEGEREEDSCHAP VEREISEN. GEBRUIK MONTAGEGEREEDSCHAP DAT GESCHIKT IS VOOR DE WANDEN IN UW WONING. **PL** DO PRODUKTU NIE DOŁĄCZONO NARZĘDZI MOCUJĄCYCH, PONIEWAŻ RÓŻNE TYPPY POWIERZCHNI I WYKOŃCZENIA ŚCIAN WYMAGAJĄ ODMIENNEGO RODZAJU MOCOWANIA. NALEŻY UŻYĆ NARZĘDZI MOCUJĄCYCH ODPOWIEDNICH DLA RODZAJU ŚCIAN W SWOIM DOMU. **PT** NÃO ESTÃO INCLUIDOS QUASQUER SISTEMAS DE FIXAÇÃO À PAREDE UMA VEZ QUE DIFERENTES TIPOS DE PAREDE REQUEREM DIFERENTES SISTEMAS DE FIXAÇÃO. DEVERÁ UTILIZAR UM SISTEMA DE FIXAÇÃO QUE SEJA ADEQUADO ÀS PAREDES DA SUA CASA. **RO** DISPOZITIVELE DE FIXAT ÎN PERETE NU SUNT INCLUSE, DEOARECE DIFERITELE MATERIALE ALE PEREȚILOR NECESITĂ DIFERITE TIPURI DE DISPOZITIVE PENTRU FIXAT. UTILIZAȚI DISPOZITIVE DE FIXAT POTRIVITE PENTRU PEREȚII CASEI DUMNEAVOASTRĂ. **RS** OKOVI ZA POSTAVLJANJE NA ZID SE NE NALAZE U KOMPLETU BUDUĆI DA VRSTA OKOVA ZAVISI OD MATERIJALA OD KOGA SU ZIDOVINAPRAVLJENI. KORISTITE OKOVE KOJI ODGOVARAJU ZIDOVIMA U VAŠEM DOMU. **SE** SKRUVAR OCH PLUGG FÖR VÄGGUPPHÄNGNING ÄR INTE INKLUDERADE EFTERSOM OLIKA VÄGGAR KRÄVER OLIKA TYPER. ANVÄND SKRUVAR OCH PLUGG SOM PASSAR VÄGGARNA I DITT HEM. **SI** VLAJKI ZA PRITRDITEV NA STENO NISO PRILÖZENI, KER RAZLIČNI STENSKI MATERIALI ZAHTEVAJO RAZLIČNE VRSTE VLAJKOV. UPORABITE VLAJKE, KI USTREZAJO VRSTI STEN VAŠEGA DOMA. **SK** UPEVNŮVACIE ZARIADENIA NA STENU NIE SÚ ZAHRNUTÉ, KEĎŽE STENY Z ROZLIČNÝCH MATERIÁLOV SI VYŽADUJÚ ROZLIČNÉ TYPY UPEVNŮVACÍCH ZARIADENÍ. POUŽITE UPEVNŮVACIE ZARIADENIA URČENÉ NA STENY VÁŠHO DOMOVA. **TR** FARKLI MALZEMELERDEN YAPILMIŞ DUVARLAR FARKLI SABİTLEME ARAÇLARI GEREKTİRDİĞİNDEN SABİTLEME ARAÇLARI ÜRÜNÜ DAHİL DEĞİLDİR. EVİNİZDEKİ DUVARLARA UYGUN SABİTLEME ARAÇLARINI KULLANIN. **US** FIXING DEVICES FOR THE WALL ARE NOT INCLUDED SINCE DIFFERENT WALL MATERIALS REQUIRE DIFFERENT TYPES OF FIXING DEVICES. USE FIXING DEVICES SUITABLE FOR THE WALLS IN YOUR HOME. **VG** HE CA VKLYUCHENI MEKHANIZMI ZA OKACHVANE, TŔIY KATO RAZLIČHNITE MATERIALI ZA STENI IZISKVAT RAZLIČNI VIDOVE MEKHANIZMI. IZPOLZVAJTE MEKHANIZMITE ZA OKACHVANE, PODHOĐAJIČI ZA STENITE V DOMA VI. **CHS** 不附帶牆面固定工具。因為不同牆面材質不同，需要不同类型的固定工具。請使用適合您家中牆面的固定工具。 **GR** ΕΞΑΡΤΗΜΑΤΑ ΓΙΑ ΣΤΕΡΕΩΣΗ ΤΩΝ ΣΥΣΚΕΥΩΝ ΣΤΟΝ ΤΟΙΧΟ ΔΕΝ ΣΥΜΠΕΡΙΛΑΜΒΑΝΟΝΤΑΙ ΚΑΘΩΣ ΤΑ ΔΙΑΦΟΡΕΤΙΚΑ ΥΛΙΚΑ ΤΟΙΧΟΥ ΑΠΑΙΤΟΥΝ ΔΙΑΦΟΡΕΤΙΚΟΥ ΕΙΔΟΥΣ ΣΤΕΡΕΩΣΗ. ΧΡΗΣΙΜΟΠΟΙΗΣΤΕ ΣΥΣΚΕΥΕΣ ΣΤΕΡΕΩΣΗΣ ΚΑΤΑΛΛΗΛΕΣ ΓΙΑ ΤΟΥΣ ΤΟΙΧΟΥΣ ΤΟΥ ΣΠΙΤΙΟΥ ΣΑΣ. **JP** 壁材によって必要な器具が異なるため、壁固定用の器具は付属していません。家庭の壁材に合った固定用器具を使用してください。 **KR** 벽면 재질에 따라 다양한 종류의 부착용품이 필요하기 때문에, 부착용 부품은 포함되어 있지 않습니다. 벽면에 적합한 부착용품을 사용하세요. **KZ** ҚАБЫРҒАҒА БЕКІТУ ҚҰРЫЛҒЫЛАРЫ ҚОСЫЛМАЙДЫ, СЕБЕБІ ӨРТҮРЛІ ҚАБЫРҒА МАТЕРИАЛДАРЫ БЕКІТУШІ ҚҰРЫЛҒЫЛАРДЫҢ ӨРТҮРЛІ ТҮРЛЕРІ ҚАЖЕТ ЕТЕДІ. ҮЙІҢІЗДЕГІ ҚАБЫРҒАЛАРҒА САЙ КЕЛЕТІН БЕКІТУ ҚҰРЫЛҒЫСЫН ПАЙДАЛАҢЫҢЫЗ. **RU** КРЕПЕЖ В КОМПЛЕКТ НЕ ВХОДИТ, ТАК КАК ДЛЯ РАЗНЫХ ВИДОВ СТЕН ТРЕБУЮТСЯ РАЗНЫЕ КРЕПЕЖНЫЕ ПРИСПОСОБЛЕНИЯ. ИСПОЛЬЗУЙТЕ КРЕПЕЖ, ПОДХОДЯЩИЙ ДЛЯ СТЕН В ВАШЕМ ДОМЕ. **TH** ไม้ยึดผนังจะแตกต่างกันไป เนื่องจากผนังห้องมีวัสดุแตกต่างกัน ดังนั้น ไม้ยึดผนังจึงมีของมีดแตกต่างกันไป วัสดุยึดผนังในห้องของคุณ **CHT** 不同材質的牆壁需要不同類型的固定裝置，所以不會用於牆壁的固定裝置。 請使用適合您家中牆壁的固定裝置。 **UA** МАТЕРІАЛИ ДЛЯ КРІПЛЕННЯ НА СТІНУ НЕ ВХОДЯТЬ У НАБІР, ОСКІЛЬКИ РІЗНІ БУДІВЕЛЬНІ МАТЕРІАЛИ СТІН ПОТРЕБУЮТЬ ВІДПОВІДНИХ МАТЕРІАЛІВ ДЛЯ КРІПЛЕННЯ. ВИКОРИСТОВУЙТЕ МАТЕРІАЛИ ДЛЯ КРІПЛЕННЯ, ЩО ПІДХОДЯТЬ ДЛЯ СТІН ВАШОЇ ОСЕЛІ. **ar** أجهزة التثبيت على الجدار غير مشمولة لأن اختلاف مواد الجدران يتطلب أنواعًا مختلفة من أجهزة التثبيت. استخدموا أجهزة تثبيت مناسبة لمواصفات الجدران في منازلكم.